

Dell™ Inspiron™ 1546 Priročnik za servisiranje

[Preden začnete](#)

[Baterija](#)

[Trdi disk](#)

[Optični pogon](#)

[Pokrov modula](#)

[Pomnilniški moduli](#)

[Brezžična kartica Mini-Card](#)

[Toplotni odvod procesorja](#)

[Modul procesorja](#)

[Osrednji upravljalni pokrov](#)

[Tipkovnica](#)

[Notranji modul z brezžično tehnologijo Bluetooth®](#)

[Napajalna stikalna plošča](#)

[Zaslon](#)

[Modul kamere \(izborno\)](#)

[Naslon za dlani](#)

[Pokrov zvočnih priključkov](#)

[Zvočniki](#)

[Hčerinska plošča](#)

[Sistemska plošča](#)




[Gumbna baterija](#)

[Ventilator](#)

[Zapah za baterijo](#)

[Posodobitev BIOS-a](#)

Opombe, previdnostni ukrepi in opozorila

-  **OPOMBA:** OPOMBA označuje pomembne informacije, ki vam pomagajo bolje izkoristiti računalnik.
-  **PREVIDNO: POZOR** označuje možnost poškodb strojne opreme ali izgube podatkov in vam svetuje, kako se izogniti težavi.
-  **OPOZORILO: OPOZORILO** označuje možnost poškodb lastnine, telesnih poškodb ali smrti.

Informacije v tem dokumentu se lahko spremenijo brez predhodnega obvestila.

© 2009 Dell Inc. Vse pravice pridržane.

Vsakršno razmnoževanje tega gradiva brez pisnega dovoljenja družbe Dell Inc. je strogo prepovedano.

Blagovne znamke, navedene v tem besedilu: *Dell*, logotip *DELL* in *Inspiron* so blagovne znamke družbe Dell Inc.; *Bluetooth* je registrirana blagovna znamka v lasti družbe Bluetooth SIG, Inc. in jo družba Dell uporablja pod licenco; *Microsoft*, *Windows*, *Windows Vista* in logotip gumba Start za program *Windows Vista* so blagovne znamke ali registrirane blagovne znamke družbe Microsoft Corporation v Združenih državah in/ali drugih državah.

V tem dokumentu se lahko uporabljajo tudi druge blagovne znamke in imena, ki se nanašajo na osebe, katerih last so blagovne znamke ali imena, oziroma na njihove izdelke. Dell Inc. se odreka vseh lastniških interesov do blagovnih znamk in imen podjetij, ki niso njegova last.

Zakonsko določen model P02F Zakonsko določena vrsta P02F001

November 2009 Razl. A00

[Nazaj na stran z vsebino](#)

Pokrov zvočnih priključkov

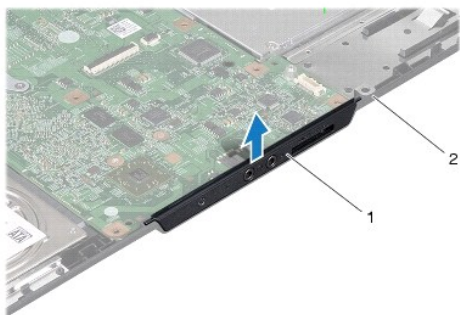
Dell™ Inspiron™ 1546 Priročnik za servisiranje

- [Odstranjevanje pokrova zvočnih priključkov](#)
- [Ponovna namestitev pokrova zvočnih priključkov](#)

- ⚠ OPOZORILO: Preden pričnete z delom v notranjosti računalnika, preberite varnostne informacije, ki so priložene računalniku. Za dodatne informacije o varnem delu obiščite domačo stran za skladnost s predpisi na naslovu www.dell.com/regulatory_compliance.
 - ⚠ PREVIDNO: Popravila na računalniku lahko izvaja le pooblaščen serviser. Škode zaradi servisiranja, ki ga Dell™ ni pooblastil, garancija ne krije.
 - ⚠ PREVIDNO: Elektrostatično razelektritev preprečite tako, da se ozemljite s trakom za ozemljitev ali da se občasno dotikate nepobarvane kovinske površine (na primer priključka na računalniku).
 - ⚠ PREVIDNO: Pred posegom v notranjost računalnika odstranite glavno baterijo (glejte [Odstranjevanje baterije](#)), da preprečite poškodbe sistemske plošče.
-

Odstranjevanje pokrova zvočnih priključkov

1. Sledite postopkom v razdelku [Preden začnete](#).
2. Odstranite baterijo (glejte [Odstranjevanje baterije](#)).
3. Odstranite pokrov modula (glejte [Odstranjevanje pokrova modula](#)).
4. Odstranite pomnilniške module (glejte [Odstranjevanje pomnilniškega modula](#)).
5. Odstranite trdi disk (glejte [Odstranjevanje trdega diska](#)).
6. Odstranite kartico Mini-Card (glejte [Odstranjevanje kartice Mini-Card](#)).
7. Odstranite osrednji upravljalni pokrov (glejte [Odstranjevanje osrednjega upravljalnega pokrova](#)).
8. Odstranite tipkovnico (glejte [Odstranjevanje tipkovnice](#)).
9. Odstranite modul Bluetooth (glejte [Notranji modul z brezžično tehnologijo Bluetooth®](#)).
10. Odstranite naslon za dlani (glejte [Odstranjevanje naslona za dlani](#)).
11. Pokrov zvočnih priključkov dvignite z ohišja računalnika.



1	pokrov zvočnih priključkov	2	ohišje računalnika
---	----------------------------	---	--------------------

Ponovna namestitev pokrova zvočnih priključkov

1. Sledite postopkom v razdelku [Preden začnete](#).
2. Pokrov zvočnih priključkov postavite na ohišje računalnika.
3. Ponovno namestite naslon za dlani (glejte [Ponovna namestitev naslona za dlani](#)).
4. Ponovno namestite modul Bluetooth (glejte [Notranji modul z brezžično tehnologijo Bluetooth®](#)).
5. Ponovno namestite tipkovnico (glejte [Ponovna namestitev tipkovnice](#)).
6. Ponovno namestite osrednji upravljalni pokrov (glejte [Ponovna namestitev osrednjega upravljalnega pokrova](#)).
7. Ponovno namestite kartico Mini-Card (glejte [Ponovna namestitev kartice Mini-Card](#)).
8. Ponovno namestite pomnilniške module (glejte [Ponovna namestitev pomnilniških modulov](#)).
9. Ponovno namestite pokrov modula (glejte [Ponovna namestitev pokrova modula](#)).
10. Ponovno namestite trdi disk (glejte [Ponovna namestitev trdega diska](#)).
11. Ponovno namestite baterijo (glejte [Ponovna namestitev baterije](#)).

△ **PREVIDNO:** Preden vklopite računalnik, znova namestite vse vijake in se prepričajte, da v notranjosti računalnika ni neuporabljenih vijakov. V nasprotnem primeru lahko poškodujete računalnik.

[Nazaj na stran z vsebino](#)

[Nazaj na stran z vsebino](#)

Pokrov modula

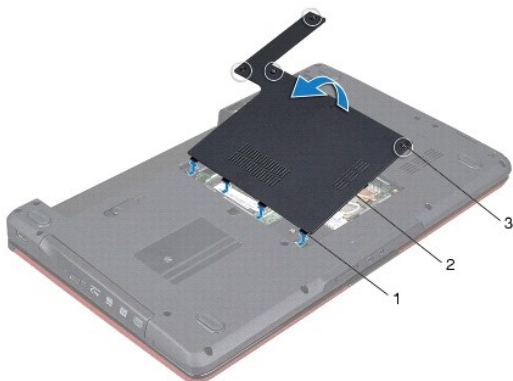
Dell™ Inspiron™ 1546 Priročnik za servisiranje

- [Odstranjevanje pokrova modula](#)
- [Ponovna namestitev pokrova modula](#)

- ⚠ OPOZORILO: Preden pričnete z delom v notranjosti računalnika, preberite varnostne informacije, ki so priložene računalniku. Za dodatne informacije o varnem delu obiščite domačo stran za skladnost s predpisi na naslovu www.dell.com/regulatory_compliance.
- ⚠ PREVIDNO: Popravila na računalniku lahko izvaja le pooblaščen serviser. Škode zaradi servisiranja, ki ga Dell™ ni pooblastil, garancija ne krije.
- ⚠ PREVIDNO: Elektrostatično razelektritev preprečite tako, da se ozemljite s trakom za ozemljitev ali da se občasno dotikate nepobarvane kovinske površine (na primer priključka na računalniku).
- ⚠ PREVIDNO: Pred posegom v notranjost računalnika odstranite glavno baterijo (glejte [Odstranjevanje baterije](#)), da preprečite poškodbe sistemske plošče.

Odstranjevanje pokrova modula

1. Sledite postopkom v razdelku [Preden začnete](#).
2. Odstranite baterijo (glejte [Odstranjevanje baterije](#)).
3. Odvijte štiri zaskočne vijake, s katerimi je pokrov modula pritrjen na ohišje računalnika.
4. Dvignite pokrov modula z računalnika pod kotom, kot je prikazan na sliki.



1	jezički pokrova modula (4)	2	pokrov modula
3	zaskočni vijaki (4)		

Ponovna namestitev pokrova modula

1. Sledite postopkom v razdelku [Preden začnete](#).

2. Jezičke na pokrovu modula poravnajte z režami na ohišju računalnika in jih nežno potisnite na ustrezno mesto.

3. Privijte štiri zaskočne vijake, s katerimi je pokrov modula pritrjen na ohišje računalnika.

4. Ponovno namestite baterijo (glejte [Ponovna namestitev baterije](#)).

△ **PREVIDNO: Preden vklopite računalnik, znova namestite vse vijake in se prepričajte, da v notranjosti računalnika ni neuporabljenih vijakov. V nasprotnem primeru lahko poškodujete računalnik.**

[Nazaj na stran z vsebino](#)

[Nazaj na stran z vsebino](#)

Pređen začnete

Dell™ Inspiron™ 1546 Priročnik za servisiranje

- [Priporočena orodja](#)
- [Izklop računalnika](#)
- [Pređen začnete z delom znotraj računalnika](#)

V tem priročniku so opisani postopki za odstranitev in namestitev komponent v računalnik. Če ni označeno drugače, se pred postopki predpostavlja, da:

- 1 ste opravili korake v razdelkih [Izklop računalnika](#) in [Pređen začnete z delom znotraj računalnika](#).
- 1 ste prebrali varnostna navodila, priložena računalniku.
- 1 je komponento mogoče zamenjati ali - če ste jo kupili posebej - namestiti z izvršitvijo postopka odstranitve v obratnem vrstnem redu.

Priporočena orodja

Za postopke, navedene v tem dokumentu, boste potrebovali ta orodja:

- 1 majhen ploščat izvijač
- 1 križni izvijač
- 1 plastično pero
- 1 program za posodobitev BIOS-a, ki je na voljo na spletnem mestu support.dell.com

Izklop računalnika

 **PREVIDNO: Pređen izklopite računalnik, shranite in zaprite vse odprte datoteke in zaprite vse odprte programe, da se izognete izgubi podatkov.**

1. Shranite in zaprite vse odprte datoteke in zaprite vse odprte programe.
2. Zaustavite operacijski sistem:

Windows Vista®:

Kliknite **Start** , puščico  in nato še **Zaustavitev sistema**.

Windows 7:


Kliknite **Start**  in nato še **Zaustavitev sistema**.

Računalnik se izklopi, ko se zaključi postopek zaustavitve operacijskega sistema.

3. Zagotovite, da so računalnik in vse priključene naprave izklopljene. Če se računalnik in priključene naprave niso samodejno izklopile pri izklopu operacijskega sistema, pritisnite in zadržite gumb za vklop, dokler se računalnik ne izklopi.

Pređen začnete z delom znotraj računalnika

Upoštevajte ta varnostna navodila, da zaščitite računalnik pred morebitnimi poškodbami in zagotovite lastno varnost.

 **OPOZORILO: Pređen pričnete z delom v notranjosti računalnika, preberite varnostne informacije, ki so priložene računalniku. Za dodatne informacije o varnem delu obiščite domačo stran za skladnost s predpisi na naslovu www.dell.com/regulatory_compliance.**

- △ PREVIDNO: Popravila na računalniku lahko izvaja le pooblaščen serviser. Škode zaradi servisiranja, ki ga Dell ni pooblastil, garancija ne pokriva.
- △ PREVIDNO: Elektrostatično razelektritev preprečite tako, da se ozemljite s trakom za ozemljitev ali da se občasno dotikate nepobarvane kovinske površine (na primer priključka na računalniku).
- △ PREVIDNO: Z vsemi deli računalnika in razširitvenimi karticami ravnajte previdno. Ne dotikajte se delov ali stikov na kartici. Kartico prijemajte samo na robovih ali za kovinski nosilec. Komponente, na primer procesor, držite na robovih in ne za nožice.
- △ PREVIDNO: Ko iztaknete kabel, ne vlecite kabla samega, temveč priključek na njem ali pritrdilno zanko. Nekateri kabli imajo priključek z zaklopnimi jeziki; če izklapljate tak kabel, pritisnite na zaklopni jeziček, preden izklopite kabel. Ko izvlečete priključek, poskrbite, da bo poravnana, da se njegovi stiki ne poškodujejo ali zvijejo. Tudi preden priključite kabel, poskrbite, da bodo priključki na obeh straneh pravilno obrnjeni in poravnani.
- △ PREVIDNO: Preden začnete z delom znotraj računalnika, izvedite naslednje korake, da se izognete poškodbam računalnika.

1. Delovna površina mora biti ravna in čista, da s tem preprečite nastanek prask na pokrovu.
2. Izklopite računalnik (glejte [Izklop računalnika](#)).
3. Če je računalnik priključen na priklpno postajo (priklapljen), ga odklopite. Za navodila glejte dokumentacijo, ki je bila priložena priklpni postaji.

△ PREVIDNO: Če želite izklopiti omrežni kabel, najprej izklopite kabel iz računalnika in nato še iz omrežne naprave.

4. Iz računalnika izklopite vse telefonske ali omrežne kable.
5. Pritisnite in odstranite nameščene kartice iz reže ExpressCard in bralnika pomnilniških kartic 7-v-1.
6. Računalnik in vse priključene naprave izklopite iz električnih vtičnic.

△ PREVIDNO: Pred posegom v notranjost računalnika odstranite glavno baterijo (glejte [Odstranjevanje baterije](#)), da preprečite poškodbe sistemske plošče.

7. Odstranite baterijo (glejte [Odstranjevanje baterije](#)).
8. Obrnite računalnik z zgornjo stranjo navzgor, odprite zaslon in pritisnite gumb za vklop/izklop, da ozemljite sistemsko ploščo.


[Nazaj na stran z vsebino](#)

[Nazaj na stran z vsebino](#)

Posodobitev BIOS-a

Dell™ Inspiron™ 1546 Priročnik za servisiranje

1. Vključite računalnik.
2. Obiščite spletno mesto **support.dell.com**.
3. Kliknite **Drivers & Downloads** (Gonilniki in prenosi) → **Select Model** (Izberite model).
4. Poiščite datoteko za posodobitev BIOS-a za vaš računalnik.


 **OPOMBA:** Servisna številka računalnika se nahaja na dnu računalnika.

Če imate servisno številko računalnika:

- a. Kliknite **Enter a Service Tag** (Vnesite servisno številko).
- b. V polje **Vnos servisne številke:** vnesite servisno številko računalnika, kliknite **Pojdi** in nadaljujte na 5. korak.

Če nimate servisne številke računalnika:

- a. Na seznamu **Select Your Product Family** (Izberite družino izdelka) izberite vrsto izdelka.
- b. Na seznamu **Select Your Product Line** (Izberite vrsto izdelka) izberite blagovno znamko izdelka.
- c. Na seznamu **Select Your Product Model** (Izberite model izdelka) izberite številko modela izdelka.

 **OPOMBA:** Če ste izbrali drug model in želite začeti znova, kliknite **Start Over** (Začni znova) na zgornji desni strani menija.

- d. Kliknite **Confirm** (Potrdi).
5. Na zaslonu se prikaže seznam rezultatov. Kliknite **BIOS**.
 6. Kliknite **Download Now** (Prenesi zdaj) za prenos najnovejše datoteke BIOS-a.
Prikaže se okno **File Download** (Prenos datoteke).
 7. Kliknite **Save** (Shrani), da datoteko shranite na namizje. Datoteka se shrani na namizje.
 8. Kliknite **Close** (Zapri), če se prikaže okno **Download Complete** (Prenos je končan).
Ikona datoteke je na namizju in se imenuje enako kot prenesena datoteka za posodobitev BIOS-a.
 9. Dvokliknite ikono datoteke na namizju in sledite navodilom na zaslonu.

[Nazaj na stran z vsebino](#)

[Nazaj na stran z vsebino](#)

Notranji modul z brezžično tehnologijo Bluetooth®

Dell™ Inspiron™ 1546 Priročnik za servisiranje

• [Kartica Bluetooth](#)

• [Plošča Bluetooth](#)

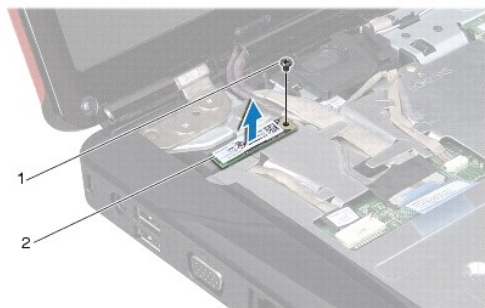
- ⚠ **OPOZORILO:** Preden pričnete z delom v notranjosti računalnika, preberite varnostne informacije, ki so priložene računalniku. Za dodatne informacije o varnem delu obiščite domačo stran za skladnost s predpisi na naslovu www.dell.com/regulatory_compliance.
- ⚠ **PREVIDNO:** Popravila na računalniku lahko izvaja le pooblaščen serviser. Škode zaradi servisiranja, ki ga Dell™ ni pooblastil, garancija ne krije.
- ⚠ **PREVIDNO:** Elektrostatično razelektritev preprečite tako, da se ozemljite s trakom za ozemljitev ali da se občasno dotikate nepobarvane kovinske površine (na primer priključka na računalniku).
- ⚠ **PREVIDNO:** Pred posegom v notranjost računalnika odstranite glavno baterijo (glejte [Odstranjevanje baterije](#)), da preprečite poškodbe sistemske plošče.

Če ste pri nakupu računalnika naročili kartico z brezžično tehnologijo Bluetooth, je ta že nameščena.

Kartica Bluetooth

Odstranjevanje kartice Bluetooth

1. Sledite postopkom v razdelku [Preden začnete](#).
2. Odstranite baterijo (glejte [Odstranjevanje baterije](#)).
3. Odstranite pokrov modula (glejte [Odstranjevanje pokrova modula](#)).
4. Odstranite pomnilniške module (glejte [Odstranjevanje pomnilniškega modula](#)).
5. Odstranite trdi disk (glejte [Odstranjevanje trdega diska](#)).
6. Odstranite osrednji upravljalni pokrov (glejte [Odstranjevanje osrednjega upravljalnega pokrova](#)).
7. Odstranite tipkovnico (glejte [Odstranjevanje tipkovnice](#)).
8. Odstranite vijak, s katerim je kartica Bluetooth pritrjena na ploščo Bluetooth.
9. Dvignite kartico Bluetooth, da jo odklopite s priključka na plošči Bluetooth.



1	vijak	2	kartica Bluetooth
---	-------	---	-------------------

Ponovna namestitev kartice Bluetooth

1. Sledite postopkom v razdelku [Preden začnete](#).
2. Kartico Bluetooth priklopite na priključek na plošči Bluetooth.
3. Ponovno namestite vijak, s katerim je kartica Bluetooth pritrjena na ploščo Bluetooth.
4. Ponovno namestite tipkovnico (glejte [Ponovna namestitev tipkovnice](#)).
5. Ponovno namestite osrednji upravljalni pokrov (glejte [Ponovna namestitev osrednjega upravljalnega pokrova](#)).
6. Ponovno namestite trdi disk (glejte [Ponovna namestitev trdega diska](#)).
7. Ponovno namestite pomnilniške module (glejte [Ponovna namestitev pomnilniških modulov](#)).
8. Ponovno namestite pokrov modula (glejte [Ponovna namestitev pokrova modula](#)).
9. Ponovno namestite baterijo (glejte [Ponovna namestitev baterije](#)).

⚠ PREVIDNO: Preden vklopite računalnik, znova namestite vse vijake in se prepričajte, da v notranjosti računalnika ni neuporabljenih vijakov. V nasprotnem primeru lahko poškodujete računalnik.

Plošča Bluetooth

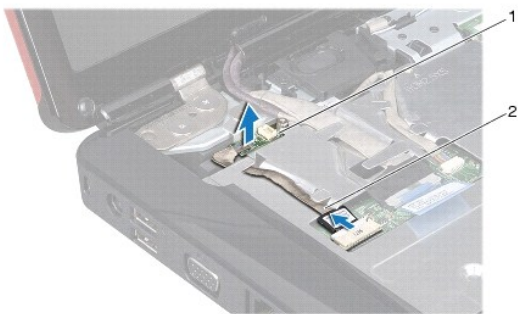
Odstranjevanje plošče Bluetooth

1. Sledite postopkom v razdelku [Preden začnete](#).
2. Odstranite baterijo (glejte [Odstranjevanje baterije](#)).
3. Odstranite pokrov modula (glejte [Odstranjevanje pokrova modula](#)).
4. Odstranite pomnilniške module (glejte [Odstranjevanje pomnilniškega modula](#)).

5. Odstranite trdi disk (glejte [Odstranjevanje trdega diska](#)).
6. Odstranite osrednji upravljalni pokrov (glejte [Odstranjevanje osrednjega upravljalnega pokrova](#)).
7. Odstranite tipkovnico (glejte [Odstranjevanje tipkovnice](#)).
8. Odstranite kartico Bluetooth (glejte [Odstranjevanje kartice Bluetooth](#)).
9. Kabel plošče Bluetooth odklopite s priključka sistemske plošče in ga odstranite iz usmerjevalnega vodila.

△ **PREVIDNO: Plošča Bluetooth je prilepljena na naslon za dlani. Pri odstranjevanju plošče Bluetooth je ne vlecite za kabel.**

10. S plastično konico dvignite ploščo Bluetooth, da jo odstranite z naslona za dlani.



1	plošča Bluetooth	2	kabel plošče Bluetooth
---	------------------	---	------------------------

Ponovna namestitvev plošče Bluetooth

1. Sledite postopkom v razdelku [Preden začnete](#).
2. Ploščo Bluetooth poravnajte z režo na naslonu za dlani in ploščo Bluetooth pritrdite na naslon za dlani.
3. Kabel plošče Bluetooth napeljite skozi usmerjevalno vodilo in ga priključite na priključek sistemske plošče.
4. Ponovno namestite kartico Bluetooth (glejte [Ponovna namestitvev kartice Bluetooth](#)).
5. Ponovno namestite tipkovnico (glejte [Ponovna namestitvev tipkovnice](#)).
6. Ponovno namestite osrednji upravljalni pokrov (glejte [Ponovna namestitvev osrednjega upravljalnega pokrova](#)).
7. Ponovno namestite trdi disk (glejte [Ponovna namestitvev trdega diska](#)).
8. Ponovno namestite pomnilniške module (glejte [Ponovna namestitvev pomnilniških modulov](#)).

9. Ponovno namestite pokrov modula (glejte [Ponovna namestitev pokrova modula](#)).

10. Ponovno namestite baterijo (glejte [Ponovna namestitev baterije](#)).

△ **PREVIDNO: Preden vklopite računalnik, znova namestite vse vijake in se prepričajte, da v notranjosti računalnika ni neuporabljenih vijakov. V nasprotnem primeru lahko poškodujete računalnik.**

[Nazaj na stran z vsebino](#)

[Nazaj na stran z vsebino](#)

Modul kamere (izbirno)

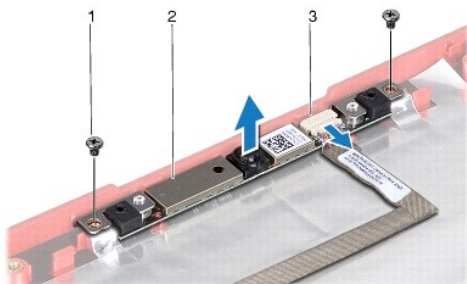
Dell™ Inspiron™ 1546 Priročnik za servisiranje

- [Odstranjevanje modula kamere](#)
- [Ponovna namestitev modula kamere](#)

- ⚠ **OPOZORILO:** Preden pričnete z delom v notranjosti računalnika, preberite varnostne informacije, ki so priložene računalniku. Za dodatne informacije o varnem delu obiščite domačo stran za skladnost s predpisi na naslovu www.dell.com/regulatory_compliance.
- ⚠ **PREVIDNO:** Popravila na računalniku lahko izvaja le pooblaščen serviser. Škode zaradi servisiranja, ki ga Dell™ ni pooblastil, garancija ne krije.
- ⚠ **PREVIDNO:** Elektrostatično razelektritev preprečite tako, da se ozemljite s trakom za ozemljitev ali da se občasno dotikate nepobarvane kovinske površine (na primer priključka na računalniku).
- ⚠ **PREVIDNO:** Pred posegom v notranjost računalnika odstranite glavno baterijo (glejte [Odstranjevanje baterije](#)), da preprečite poškodbe sistemske plošče.

Odstranjevanje modula kamere

1. Sledite postopkom v razdelku [Preden začnete](#).
2. Odstranite sklop ekrana (glejte [Odstranjevanje sklopa zaslona](#)).
3. Odstranite okvir zaslona (glejte [Odstranjevanje okvirja zaslona](#)).
4. Odstranite ploščo zaslona (glejte [Odstranjevanje plošče zaslona](#)).
5. Odklopite kabel kamere iz priključka za modul kamere.
6. Odstranite dva vijaka, s katerima je modul kamere pritrjen na pokrov zaslona.
7. Odstranite modul kamere.



1	vijaka (2)	2	modul kamere
3	priključek kabla kamere		

Ponovna namestitvev modula kamere

1. Sledite postopkom v razdelku [Preden začnete](#).
2. Ponovno namestite dva vijaka, s katerima je modul kamere pritrjen na pokrov zaslona.
3. Povežite kabel kamere s priključkom za modul kamere.
4. Ponovno namestite ploščo zaslona (glejte [Ponovna namestitvev plošče zaslona](#)).
5. Ponovno namestite okvir zaslona (glejte [Ponovna namestitvev okvirja zaslona](#)).
6. Ponovno namestite sklop zaslona (glejte [Ponovna namestitvev sklopa zaslona](#)).

△ **PREVIDNO: Preden vklopite računalnik, znova namestite vse vijake in se prepričajte, da v notranjosti računalnika ni neuporabljenih vijakov. V nasprotnem primeru lahko poškodujete računalnik.**

[Nazaj na stran z vsebino](#)

[Nazaj na stran z vsebino](#)

Osrednji upravljalni pokrov

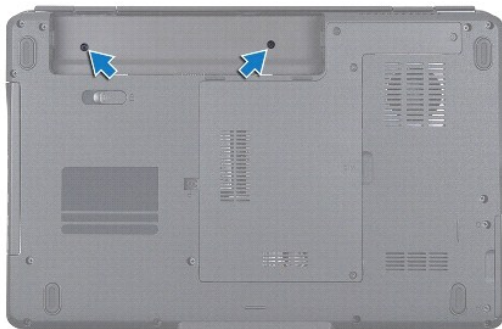
Dell™ Inspiron™ 1546 Priročnik za servisiranje

- [Odstranjevanje osrednjega upravljalnega pokrova](#)
- [Ponovna namestitev osrednjega upravljalnega pokrova](#)

- ⚠ OPOZORILO: Preden pričnete z delom v notranjosti računalnika, preberite varnostne informacije, ki so priložene računalniku. Za dodatne informacije o varnem delu obiščite domačo stran za skladnost s predpisi na naslovu www.dell.com/regulatory_compliance.
- ⚠ PREVIDNO: Popravila na računalniku lahko izvaja le pooblaščen serviser. Škode zaradi servisiranja, ki ga Dell™ ni pooblastil, garancija ne krije.
- ⚠ PREVIDNO: Elektrostatično razelektritev preprečite tako, da se ozemljite s trakom za ozemljitev ali da se občasno dotikate nepobarvane kovinske površine (na primer priključka na računalniku).
- ⚠ PREVIDNO: Pred posegom v notranjost računalnika odstranite glavno baterijo (glejte [Odstranjevanje baterije](#)), da preprečite poškodbe sistemske plošče.

Odstranjevanje osrednjega upravljalnega pokrova

1. Sledite postopkom v razdelku [Preden začnete](#).
2. Odstranite baterijo (glejte [Odstranjevanje baterije](#)).
3. Odstranite vijaka, s katerima je osrednji upravljalni pokrov pritrjen na ohišje računalnika.



4. Obrnite računalnik in popolnoma odprite zaslon.
- ⚠ PREVIDNO: **Bodite še posebej pozorni, ko odstranjujete osrednji upravljalni pokrov. Pokrov je zelo krhek.**
5. Osrednji upravljalni pokrov odpnite s plastično konico.
6. Dvignite osrednji upravljalni pokrov.



1	osrednji upravljalni pokrov
---	-----------------------------

Ponovna namestitev osrednjega upravljalnega pokrova

1. Sledite postopkom v razdelku [Preden začnete](#).
2. Jezičke na osrednjem upravljalnem pokrovu poravnajte z režami na naslonu za dlani in pokrov potisnite na ustrezno mesto.
3. Ponovno namestite vijaka, s katerima je osrednji upravljalni pokrov pritrjen na ohišje računalnika.
4. Ponovno namestite baterijo (glejte [Ponovna namestitev baterije](#)).

△ **PREVIDNO: Preden vklopite računalnik, znova namestite vse vijake in se prepričajte, da v notranjosti računalnika ni neuporabljenih vijakov. V nasprotnem primeru lahko poškodujete računalnik.**

[Nazaj na stran z vsebino](#)

[Nazaj na stran z vsebino](#)

Gumbna baterija

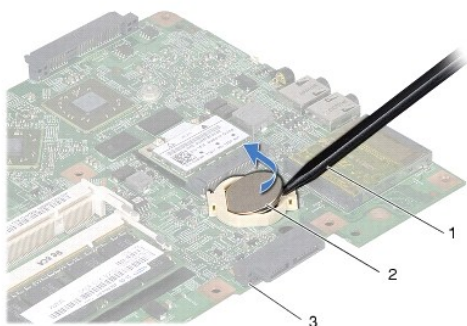
Dell™ Inspiron™ 1546 Priročnik za servisiranje

- [Odstranjevanje gumbne baterije](#)
- [Ponovna namestitev gumbne baterije](#)

- ⚠ OPOZORILO: Preden pričnete z delom v notranjosti računalnika, preberite varnostne informacije, ki so priložene računalniku. Za dodatne informacije o varnem delu obiščite domačo stran za skladnost s predpisi na naslovu www.dell.com/regulatory_compliance.
- ⚠ PREVIDNO: Popravila na računalniku lahko izvaja le pooblaščen serviser. Škode zaradi servisiranja, ki ga Dell™ ni pooblastil, garancija ne krije.
- ⚠ PREVIDNO: Elektrostatično razelektritev preprečite tako, da se ozemljite s trakom za ozemljitev ali da se občasno dotikate nepobarvane kovinske površine (na primer priključka na računalniku).
- ⚠ PREVIDNO: Pred posegom v notranjost računalnika odstranite glavno baterijo (glejte [Odstranjevanje baterije](#)), da preprečite poškodbe sistemske plošče.

Odstranjevanje gumbne baterije

1. Sledite postopkom v razdelku [Preden začnete](#).
2. Odstranite sistemsko ploščo (glejte [Odstranjevanje sistemske plošče](#)).
3. Obrnite sistemsko ploščo.
4. S plastično konico dvignite gumbno baterijo.



1	plastično pero	2	gumbna baterija
3	sistemska plošča		

Ponovna namestitev gumbne baterije

1. Sledite postopkom v razdelku [Preden začnete](#).

2. Gumbno baterijo držite s pozitivno stranjo (+) obrnjeno navzgor.
3. Gumbno baterijo potisnite v režo na sistemski plošči in jo rahlo pritisnite, da jo pritrdite na mesto.
4. Ponovno namestite sistemsko ploščo (glejte [Ponovna namestitev sistemske plošče](#)).

△ **PREVIDNO: Preden vklopite računalnik, znova namestite vse vijake in se prepričajte, da v notranjosti računalnika ni neuporabljenih vijakov. V nasprotnem primeru lahko poškodujete računalnik.**

[Nazaj na stran z vsebino](#)

[Nazaj na stran z vsebino](#)

Modul procesorja

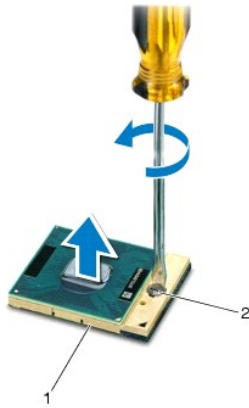
Dell™ Inspiron™ 1546 Priročnik za servisiranje

- [Odstranjevanje procesorskega modula](#)
- [Ponovna namestitev modula procesorja](#)

- ⚠ **OPOZORILO:** Preden pričnete z delom v notranjosti računalnika, preberite varnostne informacije, ki so priložene računalniku. Za dodatne informacije o varnem delu obiščite domačo stran za skladnost s predpisi na naslovu www.dell.com/regulatory_compliance.
 - ⚠ **PREVIDNO:** Popravila na računalniku lahko izvaja le pooblaščen serviser. Škode zaradi servisiranja, ki ga Dell™ ni pooblastil, garancija ne krije.
 - ⚠ **PREVIDNO:** Elektrostatično razelektritev preprečite tako, da se ozemljite s trakom za ozemljitev ali da se občasno dotikate nepobarvane kovinske površine (na primer priključka na računalniku).
 - ⚠ **PREVIDNO:** Za preprečitev neželenega stika med pritrdilnim vijakom podnožja ZIF in procesorjem procesor pri odstranjevanju rahlo pritisnite navzdol, pri tem pa odvijte vijak.
 - ⚠ **PREVIDNO:** Pri odvijanju vijakov držite izvijač pravokotno nad procesorjem, da ga ne poškodujete.
 - ⚠ **PREVIDNO:** Pred posegom v notranjost računalnika odstranite glavno baterijo (glejte [Odstranjevanje baterije](#)), da preprečite poškodbe sistemske plošče.
-

Odstranjevanje procesorskega modula

1. Sledite postopkom v razdelku [Preden začnete](#).
2. Odstranite baterijo (glejte [Odstranjevanje baterije](#)).
3. Odstranite pokrov modula (glejte [Odstranjevanje pokrova modula](#)).
4. Odstranite pomnilniške module (glejte [Odstranjevanje pomnilniškega modula](#)).
5. Odstranite kartico Mini-Card (glejte [Odstranjevanje kartice Mini-Card](#)).
6. Odstranite toplotni odvod procesorja (glejte [Odstranitev toplotnega odvoda procesorja](#)).
7. Podnožje ZIF sprostite z majhnim ploščatim izvijačem. Vijak podnožja ZIF vrtite v nasprotni smeri urnega kazalca, dokler se ne ustavi.



1	podnožje ZIF	2	vijak podnožja ZIF
---	--------------	---	--------------------

△ PREVIDNO: Za najučinkovitejše hlajenje procesorja se ne dotikajte območja za odvajanje toplote na termalnem sklopu za hlajenje procesorja. Olje na vaši koži lahko zmanjša sposobnost termalnih ploščic za odvajanje toplote.

△ PREVIDNO: Procesorski modul odstranite tako, da ga dvignete navpično navzgor. Pazite na nožice na modulu procesorja.

8. Modul procesorja dvignite iz podnožja ZIF.

Ponovna namestitev modula procesorja

▣ OPOMBA: Če nameščate nov procesor, boste prejeli tudi nov sklop hladilnega telesa s pritrjeno termalno ploščico ali pa novo termalno ploščico z navodili za pravilno namestitev.

1. Sledite postopkom v razdelku [Preden začnete](#).

2. Vogal nožice 1 procesorskega modula poravnajte z vogalom nožice 1 podnožja ZIF in nato vstavite procesorski modul.

▣ OPOMBA: Vogal nožice 1 procesorskega modula ima trikotnik, ki se poravnava s trikotnikom na vogalu nožice 1 na podnožju ZIF.

Če je modul procesorja pravilno nameščen, so vsi štirje vogali poravnani na enako višino. Če je en ali več vogalov modula višje od drugih, modul ni pravilno vstavljen.

△ PREVIDNO: Pri odvijanju vijakov držite izvijač pravokotno nad procesorjem, da ga ne poškodujete.

3. Privijte podnožje ZIF s sukanjem vijaka v smeri urnega kazalca in tako pritrdite modul procesorja na sistemsko ploščo.

4. Ponovno namestite toplotni odvod procesorja (glejte [Ponovna namestitev toplotnega odvoda procesorja](#)).

5. Ponovno namestite kartico Mini-Card (glejte [Ponovna namestitev kartice Mini-Card](#)).

6. Ponovno namestite pomnilniške module (glejte [Ponovna namestitev pomnilniških modulov](#)).

7. Ponovno namestite pokrov modula (glejte [Ponovna namestitev pokrova modula](#)).

8. Ponovno namestite baterijo (glejte [Ponovna namestitev baterije](#)).

△ **PREVIDNO: Preden vklopite računalnik, znova namestite vse vijake in se prepričajte, da v notranjosti računalnika ni neuporabljenih vijakov. V nasprotnem primeru lahko poškodujete računalnik.**

[Nazaj na stran z vsebino](#)

[Nazaj na stran z vsebino](#)

Toplotni odvod procesorja

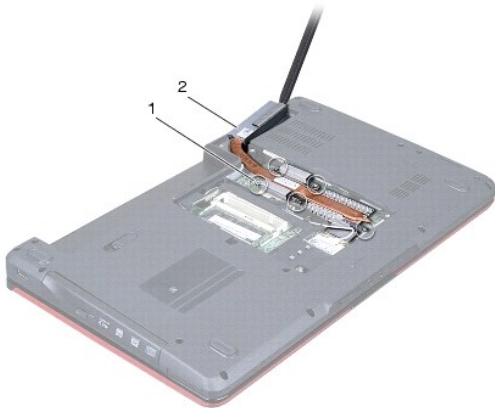
Dell™ Inspiron™ 1546 Priročnik za servisiranje

- [Odstranitev toplotnega odvoda procesorja](#)
- [Ponovna namestitev toplotnega odvoda procesorja](#)

- ⚠ OPOZORILO: Preden pričnete z delom v notranjosti računalnika, preberite varnostne informacije, ki so priložene računalniku. Za dodatne informacije o varnem delu obiščite domačo stran za skladnost s predpisi na naslovu www.dell.com/regulatory_compliance.
- ⚠ OPOZORILO: Če toplotni odvod procesorja iz računalnika odstranujete, ko je še vroč, se ne dotikajte kovinskega ohišja toplotnega odvoda.
- ⚠ PREVIDNO: Popravila na računalniku lahko izvaja le pooblaščen serviser. Škode zaradi servisiranja, ki ga Dell™ ni pooblastil, garancija ne krije.
- ⚠ PREVIDNO: Elektrostatično razelektritev preprečite tako, da se ozemljite s trakom za ozemljitev ali da se občasno dotikate nepobarvane kovinske površine (na primer priključka na računalniku).
- ⚠ PREVIDNO: Pred posegom v notranjost računalnika odstranite glavno baterijo (glejte [Odstranjevanje baterije](#)), da preprečite poškodbe sistemske plošče.

Odstranitev toplotnega odvoda procesorja

1. Sledite postopkom v razdelku [Preden začnete](#).
2. Odstranite baterijo (glejte [Odstranjevanje baterije](#)).
3. Odstranite pokrov modula (glejte [Odstranjevanje pokrova modula](#)).
4. Odstranite pomnilniške module (glejte [Odstranjevanje pomnilniškega modula](#)).
5. Odstranite kartico Mini-Card (glejte [Odstranjevanje kartice Mini-Card](#)).
6. V zaporedju (ki je označeno na toplotnem odvodu procesorja) odvijte pet zaskočnih vijakov, s katerimi je toplotni odvod procesorja pritrjen na sistemsko ploščo.
7. Toplotni odvod procesorja dvignite s plastično konico.
8. Toplotni odvod procesorja dvignite z ohišja računalnika.



1	zaskočni vijaki (5)	2	toplotni odvod procesorja
---	---------------------	---	---------------------------

Ponovna namestitev toplotnega odvoda procesorja

OPOMBA: Če sta originalni procesor in njegov toplotni odvod združena, lahko originalno termično oblogo uporabite ponovno. V primeru menjave procesorja ali toplotnega odvoda procesorja uporabite priloženo termalno oblogo in tako zagotovite optimalen pretok toplote.

OPOMBA: Ta postopek predpostavlja, da ste že odstranili toplotni odvod procesorja in ste pripravljeni, da ga ponovno namestite.

1. Sledite postopkom v razdelku [Preden začnete](#).
2. Pet zaskočnih vijakov na toplotnem odvodu procesorja poravnajte z režami na sistemski plošči in jih privijte v zaporedju, ki je označeno na toplotnem odvodu procesorja.
3. Ponovno namestite kartico Mini-Card (glejte [Ponovna namestitev kartice Mini-Card](#)).
4. Ponovno namestite pomnilniške module (glejte [Ponovna namestitev pomnilniških modulov](#)).
5. Ponovno namestite pokrov modula (glejte [Ponovna namestitev pokrova modula](#)).
6. Ponovno namestite baterijo (glejte [Ponovna namestitev baterije](#)).

PREVIDNO: Preden vklopite računalnik, znova namestite vse vijake in se prepričajte, da v notranjosti računalnika ni neuporabljenih vijakov. V nasprotnem primeru lahko poškodujete računalnik.

[Nazaj na stran z vsebino](#)

[Nazaj na stran z vsebino](#)

Hčerinska plošča

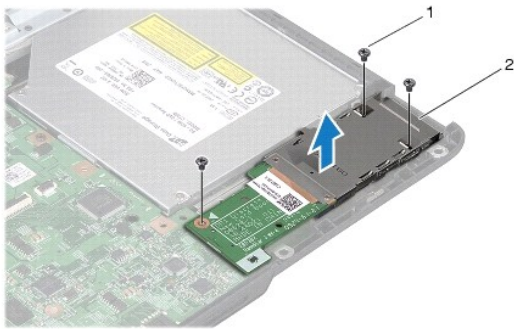
Dell™ Inspiron™ 1546 Priročnik za servisiranje

- [Odstranjevanje hčerinske plošče](#)
- [Ponovna namestitvev hčerinske plošče](#)

- ⚠ OPOZORILO: Preden pričnete z delom v notranjosti računalnika, preberite varnostne informacije, ki so priložene računalniku. Za dodatne informacije o varnem delu obiščite domačo stran za skladnost s predpisi na naslovu www.dell.com/regulatory_compliance.
 - ⚠ PREVIDNO: Popravila na računalniku lahko izvaja le pooblaščen serviser. Škode zaradi servisiranja, ki ga Dell™ ni pooblastil, garancija ne krije.
 - ⚠ PREVIDNO: Elektrostatično razelektritev preprečite tako, da se ozemljite s trakom za ozemljitev ali da se občasno dotikate nepobarvane kovinske površine (na primer priključka na računalniku).
 - ⚠ PREVIDNO: Pred posegom v notranjost računalnika odstranite glavno baterijo (glejte [Odstranjevanje baterije](#)), da preprečite poškodbe sistemske plošče.
-

Odstranjevanje hčerinske plošče

1. Sledite postopkom v razdelku [Preden začnete](#).
2. Odstranite baterijo (glejte [Odstranjevanje baterije](#)).
3. Odstranite pokrov modula (glejte [Odstranjevanje pokrova modula](#)).
4. Odstranite pomnilniške module (glejte [Odstranjevanje pomnilniškega modula](#)).
5. Odstranite trdi disk (glejte [Odstranjevanje trdega diska](#)).
6. Odstranite kartico Mini-Card (glejte [Odstranjevanje kartice Mini-Card](#)).
7. Odstranite osrednji upravljalni pokrov (glejte [Odstranjevanje osrednjega upravljalnega pokrova](#)).
8. Odstranite tipkovnico (glejte [Odstranjevanje tipkovnice](#)).
9. Odstranite modul Bluetooth (glejte [Notranji modul z brezžično tehnologijo Bluetooth®](#)).
10. Odstranite naslon za dlani (glejte [Odstranjevanje naslona za dlani](#)).
11. Odstranite tri vijake, s katerimi je hčerinska plošča pritrjena na ohišje računalnika.
12. Hčerinsko ploščo dvignite z ohišja računalnika.



1	vijaki (3)	2	hčerinska plošča
---	------------	---	------------------

Ponovna namestitev hčerinske plošče

1. Sledite postopkom v razdelku [Preden začnete](#).
2. Luknje za vijake na hčerinski plošči poravnajte z luknjami za vijake na ohišju računalnika.
3. Ponovno namestite tri vijake, s katerimi je hčerinska plošča pritrjena na ohišje računalnika.
4. Ponovno namestite naslon za dlani (glejte [Ponovna namestitev naslona za dlani](#)).
5. Ponovno namestite modul Bluetooth (glejte [Notranji modul z brezžično tehnologijo Bluetooth®](#)).
6. Ponovno namestite tipkovnico (glejte [Ponovna namestitev tipkovnice](#)).
7. Ponovno namestite osrednji upravljalni pokrov (glejte [Ponovna namestitev osrednjega upravljalnega pokrova](#)).
8. Ponovno namestite kartico Mini-Card (glejte [Ponovna namestitev kartice Mini-Card](#)).
9. Ponovno namestite pomnilniške module (glejte [Ponovna namestitev pomnilniških modulov](#)).
10. Ponovno namestite pokrov modula (glejte [Ponovna namestitev pokrova modula](#)).
11. Ponovno namestite trdi disk (glejte [Ponovna namestitev trdega diska](#)).
12. Ponovno namestite baterijo (glejte [Ponovna namestitev baterije](#)).

⚠ PREVIDNO: Preden vklopite računalnik, znova namestite vse vijake in se prepričajte, da v notranjosti računalnika ni neuporabljenih vijakov. V nasprotnem primeru lahko poškodujete računalnik.

[Nazaj na stran z vsebino](#)

[Nazaj na stran z vsebino](#)

Zaslon

Dell™ Inspiron™ 1546 Priročnik za servisiranje

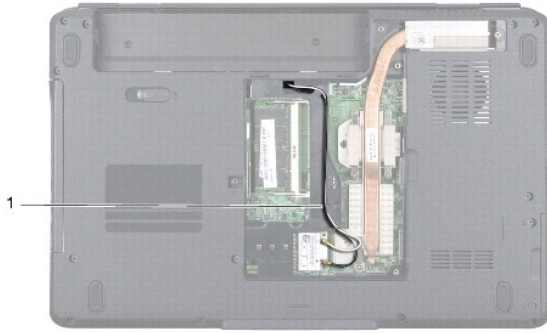
- [Sklop zaslona](#)
- [Okvir zaslona](#)
- [Plošča zaslona](#)
- [Kabel plošče zaslona](#)
- [Tečajji zaslona](#)

- ⚠ OPOZORILO: Preden pričnete z delom v notranjosti računalnika, preberite varnostne informacije, ki so priložene računalniku. Za dodatne informacije o varnem delu obiščite domačo stran za skladnost s predpisi na naslovu www.dell.com/regulatory_compliance.
 - ⚠ PREVIDNO: Popravila na računalniku lahko izvaja le pooblaščen serviser. Škode zaradi servisiranja, ki ga Dell™ ni pooblastil, garancija ne krije.
 - ⚠ PREVIDNO: Elektrostatično razelektritev preprečite tako, da se ozemljite s trakom za ozemljitev ali da se občasno dotikate nepobarvane kovinske površine (na primer priključka na računalniku).
 - ⚠ PREVIDNO: Pred posegom v notranjost računalnika odstranite glavno baterijo (glejte [Odstranjevanje baterije](#)), da preprečite poškodbe sistemske plošče.
-

Sklop zaslona

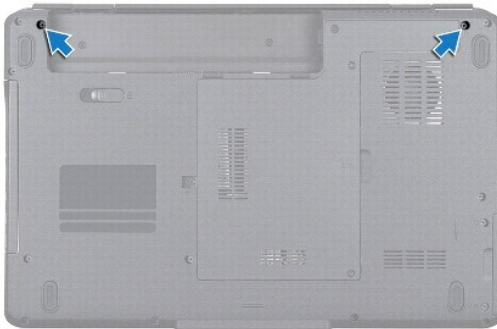
Odstranjevanje sklopa zaslona

1. Sledite postopkom v razdelku [Preden začnete](#).
2. Odstranite baterijo (glejte [Odstranjevanje baterije](#)).
3. Odstranite pokrov modula (glejte [Odstranjevanje pokrova modula](#)).
4. Odstranite pomnilniške module (glejte [Odstranjevanje pomnilniškega modula](#)).
5. Odstranite trdi disk (glejte [Odstranjevanje trdega diska](#)).
6. Odstranite kartico Mini-Card (glejte [Odstranjevanje kartice Mini-Card](#)).
7. Zabeležite napeljavo kablov antene kartice Mini-Card in kabel odstranite iz usmerjevalnih vodil.



1	usmerjanje kabla kartice Mini-Card
---	------------------------------------

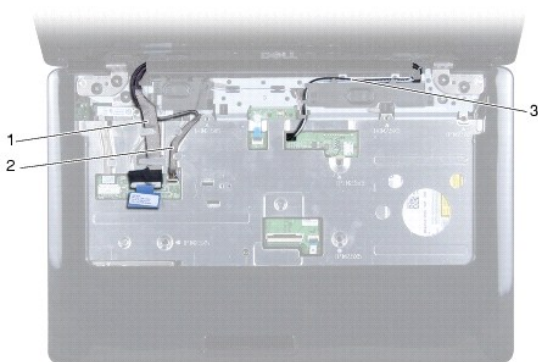
8. Odstranite vijaka z ohišja računalnika.



9. Odstranite osrednji upravljalni pokrov (glejte [Odstranjevanje osrednjega upravljalnega pokrova](#)).

10. Odstranite tipkovnico (glejte [Odstranjevanje tipkovnice](#)).

11. Zapomnite si način napeljave kablov antene kartice Mini-Card in jih previdno odstranite iz usmerjevalne reže računalnika. Povlecite kable od naslona za dlani.

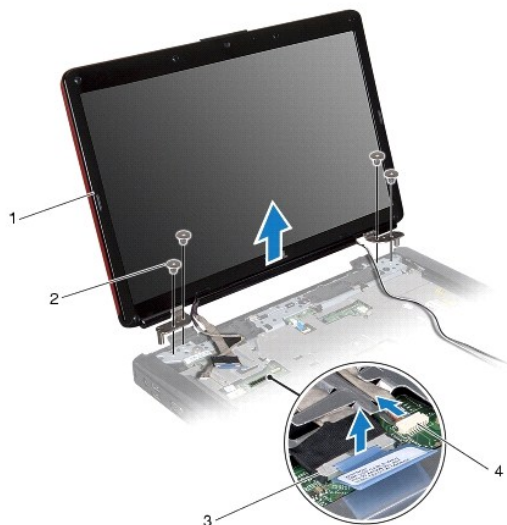


1	usmerjanje kabl zaslona	2	usmerjanje kabl kamere
3	usmerjanje kabl kartice Mini-Card		

12. Kabel zaslona in kabel kamere odklopite s priključkov na sistemski plošči in ju odstranite iz usmerjevalnih vodil.

13. Odstranite štiri vijake, s katerimi je sklop zaslona pritrjen na ohišje računalnika.

14. Dvignite in odstranite sklop zaslona z ohišja računalnika.



1	sklop zaslona	2	vijaki (4)
3	priključek kabl zaslona	4	priključek kabl kamere

Ponovna namestitvev sklopa zaslona

1. Sledite postopkom v razdelku [Preden začnete](#).
2. Postavite sklop zaslona na pravo mesto in ponovno namestite štiri vijake, s katerimi je sklop pritrjen na ohišje računalnika.
3. Kable za zaslon in kamero napeljite po usmerjevalnih vodilih in ju povežite z ustreznima priključkoma na sistemski plošči.
4. Kable antene kartice Mini-Card skozi režo napeljite do dna računalnika.
5. Ponovno namestite tipkovnico (glejte [Ponovna namestitvev tipkovnice](#)).
6. Ponovno namestite osrednji upravljalni pokrov (glejte [Ponovna namestitvev osrednjega upravljalnega pokrova](#)).
7. Ponovno namestite vijaka na dnu računalnika.
8. Kable antene kartice Mini-Card napeljite skozi usmerjevalna vodila na dnu računalnika in ponovno namestite kartico Mini-Card (glejte [Ponovna namestitvev kartice Mini-Card](#)).

9. Ponovno namestite trdi disk (glejte [Ponovna namestitev trdega diska](#)).
10. Ponovno namestite pomnilniške module (glejte [Ponovna namestitev pomnilniških modulov](#)).
11. Ponovno namestite pokrov modula (glejte [Ponovna namestitev pokrova modula](#)).
12. Ponovno namestite baterijo (glejte [Ponovna namestitev baterije](#)).

△ **PREVIDNO: Preden vklopite računalnik, znova namestite vse vijake in se prepričajte, da v notranjosti računalnika ni neuporabljenih vijakov. V nasprotnem primeru lahko poškodujete računalnik.**

Okvir zaslona

Odstranjevanje okvirja zaslona

△ **PREVIDNO: Okvir zaslona je izjemno krhek. Pri odstranjevanju bodite previdni, da ga ne poškodujete.**

1. Sledite postopkom v razdelku [Preden začnete](#).
2. Odstranite sklop zaslona (glejte [Odstranjevanje sklopa zaslona](#)).
3. Odstranite šest gumijastih blazinic, ki pokrivajo vijake, s katerimi je okvir zaslona pritrjen na sklop zaslona.
4. Odstranite pet vijakov in odvijte zaskočni vijak na okviru zaslona.
5. S prsti pazljivo privzdignite notranji rob okvirja zaslona.
6. Odstranite okvir zaslona.



1	gumijaste blazinice (6)	2	vijaki (5)
3	zaskočni vijak	4	okvir zaslona

Ponovna namestitev okvirja zaslona

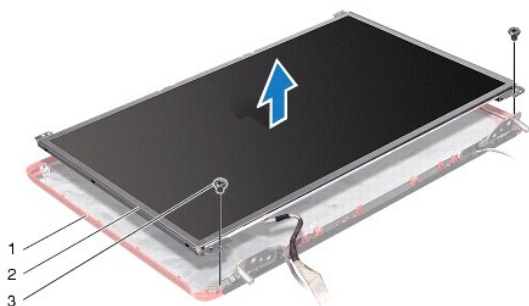
1. Sledite postopkom v razdelku [Preden začnete](#).
2. Okvir zaslona poravnajte s sklopom zaslona in ga nežno potisnite, da se zaskoči.
3. Ponovno namestite pet vijakov in privijte zaskočni vijak na okviru zaslona.
4. Ponovno namestite šest gumijastih blazinic, ki pokrivajo vijake, s katerimi je okvir zaslona pritrjen na sklop zaslona.
5. Ponovno namestite sklop zaslona (glejte [Ponovna namestitev sklopa zaslona](#)).

△ **PREVIDNO: Preden vklopite računalnik, znova namestite vse vijake in se prepričajte, da v notranjosti računalnika ni neuporabljenih vijakov. V nasprotnem primeru lahko poškodujete računalnik.**

Plošča zaslona

Odstranjevanje plošče zaslona

1. Sledite postopkom v razdelku [Preden začnete](#).
2. Odstranite sklop zaslona (glejte [Odstranjevanje sklopa zaslona](#)).
3. Odstranite okvir zaslona (glejte [Odstranjevanje okvirja zaslona](#)).
4. Odstranite dva vijaka, s katerima je plošča zaslona pritrjena na pokrov zaslona.
5. Odstranite ploščo zaslona.



1	pokrov zaslona	2	plošča zaslona
3	vijaka (2)		

6. Odstranite šest vijakov (tri na vsaki strani), s katerimi so nosilci zaslona pritrjeni na ploščo zaslona.



1	nosilca zaslona (2)	2	vijaki (6)
---	---------------------	---	------------

7. Obrnite ploščo zaslona in odstranite kabel plošče zaslona (glejte [Odstranjevanje kabla plošče zaslona](#)).

Ponovna namestitvev plošče zaslona

1. Sledite postopkom v razdelku [Preden začnete](#).
2. Kabel plošče zaslona ponovno namestite na zadnjo stran plošče zaslona (glejte [Ponovna namestitev kabla plošče zaslona](#)).
3. Ponovno namestite šest vijakov, s katerimi so nosilci zaslona pritrjeni na ploščo zaslona.
4. Poravnajte luknji za vijaka na sprednji plošči zaslona z luknjama na pokrovu zaslona.
5. Ponovno namestite dva vijaka, s katerima je plošča zaslona pritrjena na pokrov zaslona.
6. Ponovno namestite okvir zaslona (glejte [Ponovna namestitev okvirja zaslona](#)).
7. Ponovno namestite sklop zaslona (glejte [Ponovna namestitev sklopa zaslona](#)).

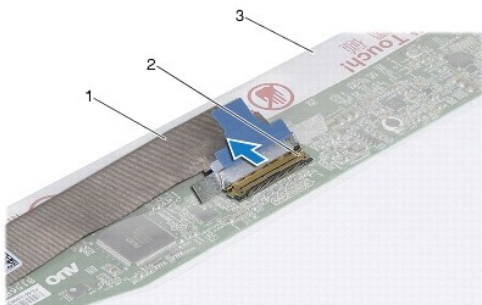
△ **PREVIDNO: Preden vklopite računalnik, znova namestite vse vijake in se prepričajte, da v notranjosti računalnika ni neuporabljenih vijakov. V nasprotnem primeru lahko poškodujete računalnik.**

Kabel plošče zaslona

Odstranjevanje kabla plošče zaslona

1. Sledite postopkom v razdelku [Preden začnete](#).
2. Odstranite sklop zaslona (glejte [Odstranjevanje sklopa zaslona](#)).
3. Odstranite okvir zaslona (glejte [Odstranjevanje okvirja zaslona](#)).
4. Odstranite ploščo zaslona (glejte [Odstranjevanje plošče zaslona](#)).

5. Obrnite zaslon in ga položite na čisto površino.
6. Kabel plošče zaslona odklopite od priključka na plošči zaslona.



1	kabel zaslona	2	prikllop zaslona
3	hrbna stran plošče zaslona		

Ponovna namestitvev kabla plošče zaslona

1. Sledite postopkom v razdelku [Preden začnete](#).
2. Kabel plošče zaslona priklopite na priključek na plošči zaslona.
3. Ponovno namestite ploščo zaslona (glejte [Ponovna namestitvev plošče zaslona](#)).
4. Ponovno namestite okvir zaslona (glejte [Ponovna namestitvev okvirja zaslona](#)).
5. Ponovno namestite sklop zaslona (glejte [Ponovna namestitvev sklopa zaslona](#)).

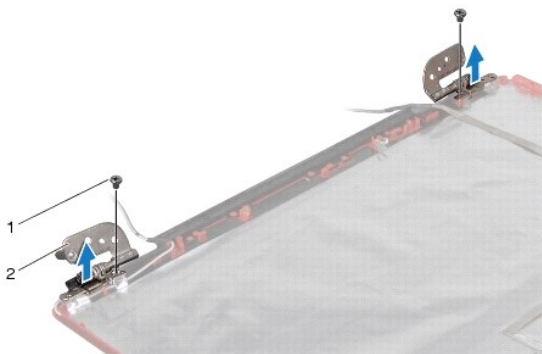
△ **PREVIDNO: Preden vklopite računalnik, znova namestite vse vijake in se prepričajte, da v notranjosti računalnika ni neuporabljenih vijakov. V nasprotnem primeru lahko poškodujete računalnik.**

Tečaji zaslona

Odstranjevanje tečajev zaslona

1. Sledite postopkom v razdelku [Preden začnete](#).
2. Odstranite sklop zaslona (glejte [Odstranjevanje sklopa zaslona](#)).
3. Odstranite okvir zaslona (glejte [Odstranjevanje okvirja zaslona](#)).
4. Odstranite ploščo zaslona (glejte [Odstranjevanje plošče zaslona](#)).
5. Odstranite dva vijaka (en na vsakem tečaju), s katerima sta tečaja ekrana pritrjena na pokrov ekrana.

6. Odstranite dva tečaja.



1	vijaka (2)	2	tečaja (2)
---	------------	---	------------

Ponovna namestitvev tečajev zaslona

1. Sledite postopkom v razdelku [Preden začnete](#).
2. Ponovno namestite tečaja na pokrovu zaslona.
3. Ponovno namestite dva vijaka (en na vsakem tečaju), s katerima sta tečaja ekrana pritrjena na pokrov ekrana.
4. Ponovno namestite ploščo zaslona (glejte [Ponovna namestitvev plošče zaslona](#)).
5. Ponovno namestite okvir zaslona (glejte [Ponovna namestitvev okvirja zaslona](#)).
6. Ponovno namestite sklop zaslona (glejte [Ponovna namestitvev sklopa zaslona](#)).

△ **PREVIDNO: Preden vklopite računalnik, znova namestite vse vijake in se prepričajte, da v notranjosti računalnika ni neuporabljenih vijakov. V nasprotnem primeru lahko poškodujete računalnik.**

[Nazaj na stran z vsebino](#)

[Nazaj na stran z vsebino](#)

Trdi disk

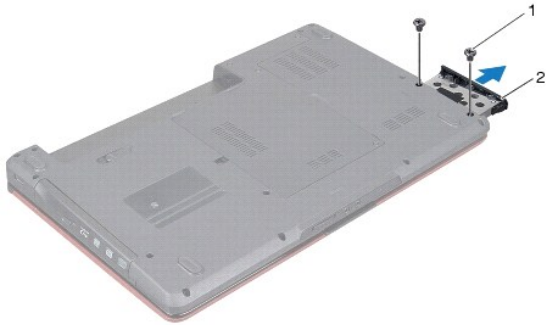
Dell™ Inspiron™ 1546 Priročnik za servisiranje

- [Odstranjevanje trdega diska](#)
- [Ponovna namestitev trdega diska](#)

- ⚠ **OPOZORILO:** Preden pričnete z delom v notranjosti računalnika, preberite varnostne informacije, ki so priložene računalniku. Za dodatne informacije o varnem delu obiščite domačo stran za skladnost s predpisi na naslovu www.dell.com/regulatory_compliance.
- ⚠ **OPOZORILO:** Če odstranite trdi disk iz računalnika, ko je pogon vroč, se ne dotikajte kovinskega ohišja trdega diska.
- ⚠ **PREVIDNO:** Popravila na računalniku lahko izvaja le pooblaščen serviser. Škode zaradi servisiranja, ki ga Dell ni pooblastil, garancija ne pokriva.
- ⚠ **PREVIDNO:** Pred odstranjevanjem trdega diska izklopite računalnik (glejte [Izklop računalnika](#)), da preprečite izgubo podatkov. Če je računalnik vklopljen ali v stanju pripravljenosti, ne odstranjujte trdega diska.
- ⚠ **PREVIDNO:** Elektrostatično razelektritev preprečite tako, da se ozemljite s trakom za ozemljitev ali da se občasno dotikate nepobarvane kovinske površine (na primer priključka na računalniku).
- ⚠ **PREVIDNO:** Trdi diski so zelo krhki. Pri ravnanju s trdim diskom bodite pazljivi.
- ⚠ **PREVIDNO:** Pred posegom v notranjost računalnika odstranite glavno baterijo (glejte [Odstranjevanje baterije](#)), da preprečite poškodbe sistemske plošče.
- ⚠ **PREVIDNO:** Ko iztaknete kabel, ne vlecite kabla samega, temveč priključek na njem ali pritrdilno zanko. Nekateri kabli imajo priključek z zaklopnimi jeziki; če izklapljate tak kabel, pritisnite na zaklopni jeziček, preden izklopite kabel. Ko izvlečete priključek, poskrbite, da bo poravnana, da se njegovi stiki ne poškodujejo ali zvijejo. Tudi preden priključite kabel, poskrbite, da bodo priključki na obeh straneh pravilno obrnjeni in poravnani.
- 📌 **OPOMBA:** Dell ne jamči združljivosti in ne ponuja podpore za trde diske drugih proizvajalcev.
- 📌 **OPOMBA:** Če nameščate trdi disk drugega proizvajalca, morate na nov trdi disk namestiti operacijski sistem, gonilnike in pripomočke (glejte tehnološka navodila Dell).

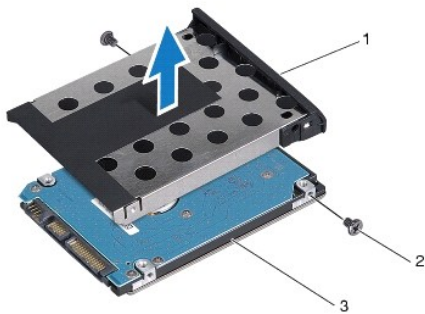
Odstranjevanje trdega diska

1. Sledite postopkom v razdelku [Preden začnete](#).
2. Odstranite baterijo (glejte [Odstranjevanje baterije](#)).
- ⚠ **PREVIDNO:** Ko trdi disk ni vstavljen v računalnik, ga shranite v protistatično embalažo (glejte razdelek »Zaščita pred elektrostatično izpraznitvijo« v varnostnih navodilih, ki so bila priložena vašemu računalniku).
3. Odstranite vijaka, s katerima je sklop trdega diska pritrjen na ohišje računalnika.
4. Odstranite sklop trdega diska iz ležišča trdega diska.



1	vijaka (2)	2	sklop trdega diska
---	------------	---	--------------------

5. Odstranite vijaka, s katerima je sklop trdega diska pritrjen na ohišje računalnika.
6. Okvir trdega diska odstranite s trdega diska.



1	okvir trdega diska	2	vijaka (2)
3	trdi disk		

Ponovna namestitev trdega diska

1. Sledite postopkom v razdelku [Preden začnete](#).
2. Vzemite novi trdi disk iz embalaže.
Shranite originalno embalažo za shranjevanje ali pošiljanje trdega diska.
3. Poravnajte luknji za vijaka na okvirju trdega diska z luknjama na disku.
4. Ponovno namestite vijaka, s katerima je okvir trdega diska pritrjen na trdi disk.
5. Potiskajte sklop trdega diska v ležišče, dokler se ta ne namesti na svoje mesto.
6. Odstranite vijaka, s katerima je sklop trdega diska pritrjen na ohišje računalnika.

7. Ponovno namestite baterijo (glejte [Ponovna namestitev baterije](#)).

△ PREVIDNO: Preden vklopite računalnik, znova namestite vse vijake in se prepričajte, da v notranjosti računalnika ni neuporabljenih vijakov. V nasprotnem primeru lahko poškodujete računalnik.

8. Če je treba, namestite operacijski sistem za računalnik. Glejte »Obnovitev operacijskega sistema« v *namestitvenem priročniku*.

9. Če je treba, namestite gonilnike in pripomočke za računalnik. Za več informacij si oglejte *Dellova tehnološka navodila*.

[Nazaj na stran z vsebino](#)

[Nazaj na stran z vsebino](#)

Tipkovnica

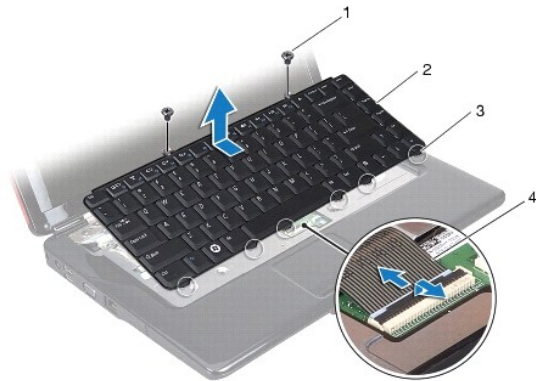
Dell™ Inspiron™ 1546 Priročnik za servisiranje

- [Odstranjevanje tipkovnice](#)
- [Ponovna namestitvev tipkovnice](#)

- ⚠ **OPOZORILO:** Preden pričnete z delom v notranjosti računalnika, preberite varnostne informacije, ki so priložene računalniku. Za dodatne informacije o varnem delu obiščite domačo stran za skladnost s predpisi na naslovu www.dell.com/regulatory_compliance.
 - ⚠ **PREVIDNO:** Popravila na računalniku lahko izvaja le pooblaščen serviser. Škode zaradi servisiranja, ki ga Dell™ ni pooblastil, garancija ne krije.
 - ⚠ **PREVIDNO:** Elektrostatično razelektritev preprečite tako, da se ozemljite s trakom za ozemljitev ali da se občasno dotikate nepobarvane kovinske površine (na primer priključka na računalniku).
 - ⚠ **PREVIDNO:** Pred posegom v notranjost računalnika odstranite glavno baterijo (glejte [Odstranjevanje baterije](#)), da preprečite poškodbe sistemske plošče.
-

Odstranjevanje tipkovnice

1. Sledite postopkom v razdelku [Preden začnete](#).
2. Odstranite baterijo (glejte [Odstranjevanje baterije](#)).
3. Odstranite osrednji upravljalni pokrov (glejte [Odstranjevanje osrednjega upravljalnega pokrova](#)).
4. Odstranite oba vijaka, s katerima je tipkovnica pritrjena na naslon za dlani.
- ⚠ **PREVIDNO:** Tipke na tipkovnici so krhke, z lahkoto snemljive in s težavo zamenljive. Pri odstranjevanju tipkovnice in ravnanju z njo bodite pazljivi.
- ⚠ **PREVIDNO:** Pri odstranjevanju tipkovnice in ravnanju z njo bodite še posebej pazljivi. V nasprotnem primeru lahko popraskate zaslon.
5. Tipkovnico počasi dvignite, da zagledate priključek kabla tipkovnice.
6. Tipkovnico podrite proti zaslonu, ne da bi jo pri tem premočno potegnili.
7. Dvignite zaklep priključka, s katerim je kabel tipkovnice pritrjen na priključek sistemske plošče, in odstranite kabel.
8. Tipkovnico odstranite od naslona za dlani.



1	vijaka (2)	2	tipkovnica
3	jezički (6)	4	kabel tipkovnice

Ponovna namestitvev tipkovnice

1. Sledite postopkom v razdelku [Preden začnete](#).
2. Potisnite kabel tipkovnice v priključek na sistemski plošči. Zapah priključka pritisnite navzdol, da pritrdite kabel tipkovnice na priključek sistemske plošče.
3. Poravnajte šest jezičkov na tipkovnici z režami na naslonu za dlani.
4. Tipkovnico položite na naslon za dlani.
5. Namestite oba vijaka, s katerima je tipkovnica pritrjena na naslon za dlani.
6. Ponovno namestite osrednji upravljalni pokrov (glejte [Ponovna namestitev osrednjega upravljalnega pokrova](#)).
7. Ponovno namestite baterijo (glejte [Ponovna namestitev baterije](#)).

△ **PREVIDNO: Preden vklopite računalnik, znova namestite vse vijake in se prepričajte, da v notranjosti računalnika ni neuporabljenih vijakov. V nasprotnem primeru lahko poškodujete računalnik.**

[Nazaj na stran z vsebino](#)

[Nazaj na stran z vsebino](#)

Zapah za baterijo

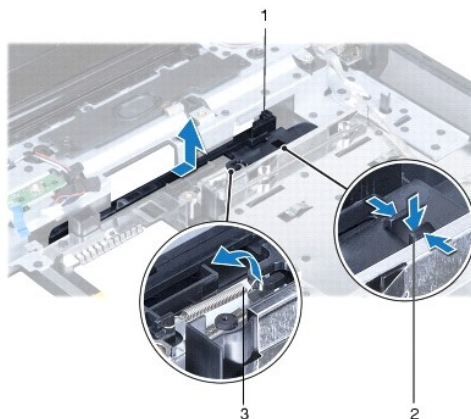
Dell™ Inspiron™ 1546 Priročnik za servisiranje

- [Odstranjevanje zapaha za baterijo](#)
- [Ponovna namestitev sklopa zapaha za baterijo](#)

- ⚠ **OPOZORILO:** Preden pričnete z delom v notranjosti računalnika, preberite varnostne informacije, ki so priložene računalniku. Za dodatne informacije o varnem delu obiščite domačo stran za skladnost s predpisi na naslovu www.dell.com/regulatory_compliance.
- ⚠ **PREVIDNO:** Popravila na računalniku lahko izvaja le pooblaščen serviser. Škode zaradi servisiranja, ki ga Dell™ ni pooblastil, garancija ne krije.
- ⚠ **PREVIDNO:** Elektrostatično razelektritev preprečite tako, da se ozemljite s trakom za ozemljitev ali da se občasno dotikate nepobarvane kovinske površine (na primer priključka na računalniku).
- ⚠ **PREVIDNO:** Pred posegom v notranjost računalnika odstranite glavno baterijo (glejte [Odstranjevanje baterije](#)), da preprečite poškodbe sistemske plošče.

Odstranjevanje zapaha za baterijo

1. Sledite postopkom v razdelku [Preden začnete](#).
2. Odstranite sistemsko ploščo (glejte [Odstranjevanje sistemske plošče](#)).
- ⚠ **PREVIDNO:** Preden odstranite zapah za sprostitve baterije, preverite usmerjenost zaklepa in s tem zagotovite pravilno namestitev pri zamenjavi gumba.
3. Pritisnite in potisnite plastični sponki na zapahu za baterijo, da jo s tem sprostite iz zapaha.
4. Z majhnim izvijačem odstranite vzmet zapaha iz zapaha za baterijo.
5. Sklop zapaha za baterijo potisnite v stran in ga odstranite z ohišja računalnika.



1	zapah za baterijo	2	plastični sponki
3	vzmet zapaha		

Ponovna namestitev sklopa zapaha za baterijo

△ **PREVIDNO: Preverite, ali je zapah za baterijo pravilno usmerjen. Pri nameščanju zapaha mora biti zareza za gumb usmerjena navzgor.**

1. Sledite postopkom v razdelku [Preden začnete](#).
2. Potisnite zapah za baterijo na ustrezno mesto.
3. Z majhnim izvijačem namestite vzmet preko kljukice na ohišju računalnika.
4. Potisnite plastični sponki na zapahu za baterijo v luknjo na zapahu za baterijo, da zaklep pritrdite.
5. Ponovno namestite sistemsko ploščo (glejte [Ponovna namestitev sistemske plošče](#)).

△ **PREVIDNO: Preden vklopite računalnik, znova namestite vse vijake in se prepričajte, da v notranjosti računalnika ni neuporabljenih vijakov. V nasprotnem primeru lahko poškodujete računalnik.**

[Nazaj na stran z vsebino](#)

[Nazaj na stran z vsebino](#)

Pomnilniški moduli

Dell™ Inspiron™ 1546 Priročnik za servisiranje

- [Odstranjevanje pomnilniškega modula](#)
- [Ponovna namestitvev pomnilniških modulov](#)

- ⚠ OPOZORILO: Preden pričnete z delom v notranjosti računalnika, preberite varnostne informacije, ki so priložene računalniku. Za dodatne informacije o varnem delu obiščite domačo stran za skladnost s predpisi na naslovu www.dell.com/regulatory_compliance.
- ⚠ PREVIDNO: Popravila na računalniku lahko izvaja le pooblaščen serviser. Škode zaradi servisiranja, ki ga Dell™ ni pooblastil, garancija ne krije.
- ⚠ PREVIDNO: Elektrostatično razelektritev preprečite tako, da se ozemljite s trakom za ozemljitev ali da se občasno dotikate nepobarvane kovinske površine (na primer priključka na računalniku).
- ⚠ PREVIDNO: Pred posegom v notranjost računalnika odstranite glavno baterijo (glejte [Odstranjevanje baterije](#)), da preprečite poškodbe sistemske plošče.

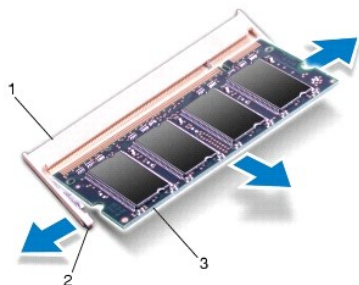
Količino pomnilnika računalnika lahko povečate tako, da na sistemsko ploščo namestite dodatne pomnilniške module. Informacije o vrstah pomnilnika, ki jih podpira računalnik, si lahko ogledate v razdelku «Osnovni tehnični podatki» v *namestitvenem priročniku* ali v *izčrpnih tehničnih podatkih* na spletni strani support.dell.com/manuals.

📌 OPOMBA: Pomnilniške module, kupljene pri Dellu, krije računalniška garancija.

Vaš računalnik ima na voljo dve reži SODIMM, ki sta dostopni na dnu računalnika.

Odstranjevanje pomnilniškega modula

1. Sledite postopkom v razdelku [Preden začnete](#).
2. Odstranite baterijo (glejte [Odstranjevanje baterije](#)).
3. Odstranite pokrov modula (glejte [Odstranjevanje pokrova modula](#)).
- ⚠ PREVIDNO: Za razširitev pritrdilnih sponk pomnilniškega modula ne uporabljajte orodja, da ne poškodujete priključka pomnilniškega modula.
4. S prsti pazljivo razširite pritrdilne sponke na vsaki strani priključka pomnilniškega modula, dokler pomnilniški modul ne izskoči.
5. Izvlecite pomnilniški modul iz priključka pomnilniškega modula.



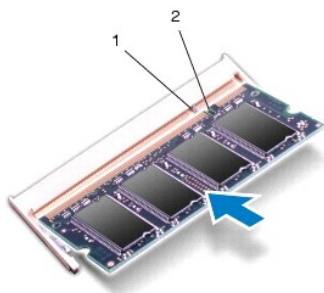
1	priljuček pomnilniškega modula	2	pritrilni sponki (2)
3	pomnilniški modul		

Ponovna namestitev pomnilniških modulov

△ **PREVIDNO:** Če želite pomnilniške module namestiti na dva priključka, najprej namestite pomnilniški modul na spodnji priključek in šele nato na zgornji priključek.

1. Sledite postopkom v razdelku [Preden začnete](#).
2. Zarezo v pomnilniškem modulu poravnajte z jezičkom v priključku pomnilniškega modula.
3. Pomnilniški modul potisnite v režo pod kotom 45 stopinj in ga pritisnite navzdol, dokler se ne zaskoči. Če ne slišite klika, odstranite pomnilniški modul in ga ponovno namestite.

🔍 **OPOMBA:** Če pomnilniški modul ni pravilno nameščen, se računalnik morda ne bo zagnal.



1	jeziček	2	zareza
---	---------	---	--------

4. Ponovno namestite pokrov modula (glejte [Ponovna namestitev pokrova modula](#)).

△ **PREVIDNO:** Preden vklopite računalnik, znova namestite vse vijake in se prepričajte, da v notranjosti računalnika ni neuporabljenih vijakov. V nasprotnem primeru lahko poškodujete računalnik.

5. Zamenjajte baterijo (glejte [Ponovna namestitev baterije](#)) ali priključite napajalnik za enosmerni tok na računalnik in električno vtičnico.
6. Vključite računalnik.

Ob zagonu računalnik zazna pomnilniški modul in samodejno posodobi informacije o konfiguraciji sistema.

Za potrditev količine pomnilnika, nameščenega v računalniku:

Windows Vista®:

Kliknite **Start** → **Pomoč in podpora** → **Informacije o sistemu Dell**.

Windows 7:

Kliknite **Start** → **Nadzorna plošča** → **Sistem in varnost** → **Sistem**.

[Nazaj na stran z vsebino](#)

[Nazaj na stran z vsebino](#)

Brezžična kartica Mini-Card

Dell™ Inspiron™ 1546 Priročnik za servisiranje

- [Odstranjevanje kartice Mini-Card](#)
- [Ponovna namestitev kartice Mini-Card](#)

- ⚠ **OPOZORILO:** Preden pričnete z delom v notranjosti računalnika, preberite varnostne informacije, ki so priložene računalniku. Za dodatne informacije o varnem delu obiščite domačo stran za skladnost s predpisi na naslovu www.dell.com/regulatory_compliance.
- ⚠ **PREVIDNO:** Popravila na računalniku lahko izvaja le pooblaščen serviser. Škode zaradi servisiranja, ki ga Dell™ ni pooblastil, garancija ne krije.
- ⚠ **PREVIDNO:** Elektrostatično razelektritev preprečite tako, da se ozemljite s trakom za ozemljitev ali da se občasno dotikate nepobarvane kovinske površine (na primer priključka na računalniku).
- ⚠ **PREVIDNO:** Pred posegom v notranjost računalnika odstranite glavno baterijo (glejte [Odstranjevanje baterije](#)), da preprečite poškodbe sistemske plošče.
- ☑ **OPOMBA:** Dell ne jamči združljivosti ali ponuja podpore za kartice Mini-Card drugih proizvajalcev.

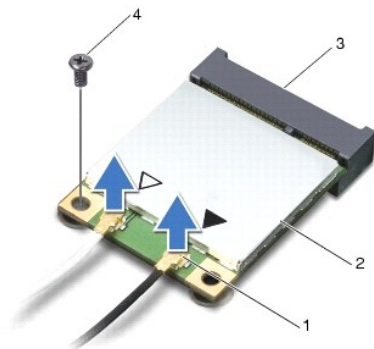
Če ste poleg računalnika naročili brezžično kartico Mini-Card, je ta že nameščena.

Vaš računalnik podpira eno režo za Mini-Card za brezžično lokalno omrežje (WLAN).

- ☑ **OPOMBA:** Odvisno od konfiguracije računalnika ob nakupu v reži za kartico Mini-Card morda ne bo nameščena kartica Mini-Card.

Odstranjevanje kartice Mini-Card

1. Sledite postopkom v razdelku [Preden začnete](#).
2. Odstranite baterijo (glejte [Odstranjevanje baterije](#)).
3. Odstranite pokrov modula (glejte [Odstranjevanje pokrova modula](#)).
4. Odklopite antenska kabla s kartice Mini-card.

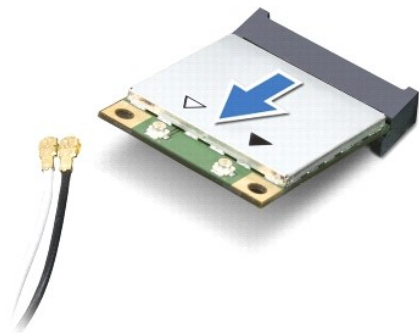


1	priključka antenskega kabla (2)	2	Mini-Card
3	priključek sistemske plošče	4	vijak

5. Odstranite vijak, s katerim je kartica Mini-Card pritrjena na sistemsko ploščo.

6. Izvlecite kartico Mini-Card iz priključka sistemske plošče.

△ **PREVIDNO: Ko kartica Mini-Card ni vstavljena v računalnik, jo shranite v zaščitno antistatično embalažo (glejte »Zaščita pred elektrostatično razelektritvijo« v varnostnih navodilih, priloženih računalniku).**



Ponovna namestitvev kartice Mini-Card

1. Sledite postopkom v razdelku [Preden začnete](#).

2. Odstranite novo kartico Mini-Card iz embalaže.

△ **PREVIDNO: Pazljivo in enakomerno potisnite kartico na ustrezno mesto. Prekomerna sila lahko poškoduje priključek.**

△ **PREVIDNO: Priključki so zaščiteni, da se s tem zagotovi pravilna namestitvev. Če občutite upor, preverite priključke na kartici in sistemski plošči ter poravnajte kartico.**

△ **PREVIDNO: Nikoli ne nameščajte kablov pod kartico, da s tem preprečite poškodbo kartice Mini-Card.**

3. Kartico Mini-Card vstavite v priključek sistemske plošče pod kotom 45 stopinj.

4. Potisnite drugi konec kartice Mini-Card v režo na sistemski plošči in ponovno namestite vijak, s katerim je kartica pritrjena na priključek sistemske plošče.

5. Ponovno priključite ustrezne antenske kable na kartico Mini-Card. Spodnja tabela prikazuje barvno shemo antenskih kablov za kartico Mini-Card, ki jo podpira vaš računalnik.

Priključki na kartici Mini-Card	Barvna shema antenskega kabla
Brezžično lokalno omrežje (2 antenska kabla)	
Glavni priključek za brezžično lokalno omrežje (bel trikotnik)	bela
Pomožni priključek za brezžično lokalno omrežje (črn trikotnik)	črna


6. Vstavite neuporabljene antenske kable v zaščitno mylar oblogo.

7. Ponovno namestite pokrov modula (glejte [Ponovna namestitvev pokrova modula](#)).

8. Ponovno namestite baterijo (glejte [Ponovna namestitvev baterije](#)).

△ **PREVIDNO: Preden vklopite računalnik, znova namestite vse vijake in se prepričajte, da v notranjosti računalnika ni neuporabljenih vijakov. V nasprotnem primeru lahko poškodujete računalnik.**

9. Če je treba, namestite gonilnike in pripomočke za svoj računalnik. Za več informacij glejte *tehnološka navodila Dell*.

 **OPOMBA:** Če nameščate komunikacijsko kartico drugih proizvajalcev, morate namestiti tudi ustrezne gonilnike in pripomočke. Za več informacij o splošnem gonilniku glejte *Dellova tehnološka navodila*.

[Nazaj na stran z vsebino](#)

[Nazaj na stran z vsebino](#)

Optični pogon

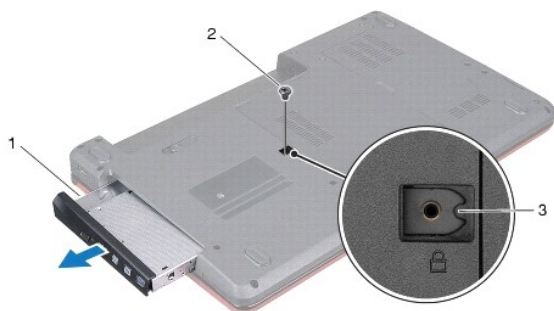
Dell™ Inspiron™ 1546 Priročnik za servisiranje

- [Odstranjevanje optičnega pogona](#)
- [Ponovna namestitev optičnega pogona](#)

- ⚠ **OPOZORILO:** Preden pričnete z delom v notranjosti računalnika, preberite varnostne informacije, ki so priložene računalniku. Za dodatne informacije o varnem delu obiščite domačo stran za skladnost s predpisi na naslovu www.dell.com/regulatory_compliance.
- ⚠ **PREVIDNO:** Popravila na računalniku lahko izvaja le pooblaščen serviser. Škode zaradi servisiranja, ki ga Dell™ ni pooblastil, garancija ne krije.
- ⚠ **PREVIDNO:** Elektrostatično razelektritev preprečite tako, da se ozemljite s trakom za ozemljitev ali da se občasno dotikate nepobarvane kovinske površine (na primer priključka na računalniku).
- ⚠ **PREVIDNO:** Pred posegom v notranjost računalnika odstranite glavno baterijo (glejte [Odstranjevanje baterije](#)), da preprečite poškodbe sistemske plošče.

Odstranjevanje optičnega pogona

1. Sledite postopkom v razdelku [Preden začnete](#).
2. Odstranite baterijo (glejte [Odstranjevanje baterije](#)).
3. Odstranite vijak, s katerim je optični pogon pritrjen na ohišje računalnika.
4. S plastičnim peresom potisnite zarezo, da s tem sprostite optični pogon iz ležišča.
5. Optični pogon izvlecite iz ležišča.



1	optični pogon	2	vijak
3	zareza		

Ponovna namestitev optičnega pogona

1. Sledite postopkom v razdelku [Preden začnete](#).

2. Potisnite optični pogon v ležišče, dokler se ne namesti popolnoma na svoje mesto.
3. Ponovno namestite vijak, s katerim je optični pogon pritrjen na ohišje računalnika.
4. Ponovno namestite baterijo (glejte [Ponovna namestitev baterije](#)).

△ **PREVIDNO: Preden vklopite računalnik, znova namestite vse vijake in se prepričajte, da v notranjosti računalnika ni neuporabljenih vijakov. V nasprotnem primeru lahko poškodujete računalnik.**

[Nazaj na stran z vsebino](#)

[Nazaj na stran z vsebino](#)

Naslon za dlani

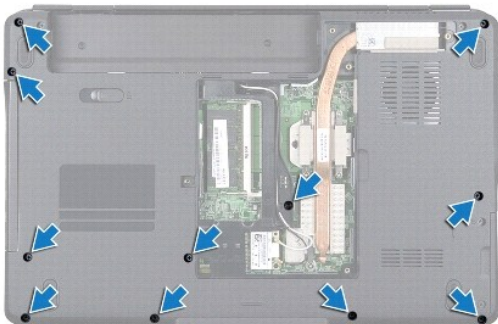
Dell™ Inspiron™ 1546 Priročnik za servisiranje

- [Odstranjevanje naslona za dlani](#)
- [Ponovna namestitev naslona za dlani](#)

- ⚠ OPOZORILO: Preden pričnete z delom v notranjosti računalnika, preberite varnostne informacije, ki so priložene računalniku. Za dodatne informacije o varnem delu obiščite domačo stran za skladnost s predpisi na naslovu www.dell.com/regulatory_compliance.
- ⚠ PREVIDNO: Popravila na računalniku lahko izvaja le pooblaščen serviser. Škode zaradi servisiranja, ki ga Dell™ ni pooblastil, garancija ne krije.
- ⚠ PREVIDNO: Elektrostatično razelektritev preprečite tako, da se ozemljite s trakom za ozemljitev ali da se občasno dotikate nepobarvane kovinske površine (na primer priključka na računalniku).
- ⚠ PREVIDNO: Pred posegom v notranjost računalnika odstranite glavno baterijo (glejte [Odstranjevanje baterije](#)), da preprečite poškodbe sistemske plošče.

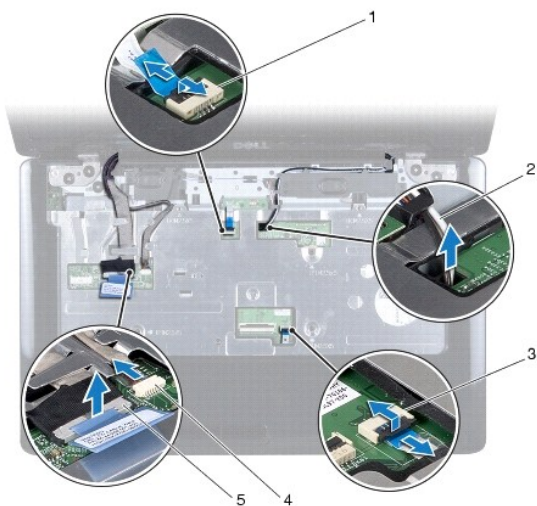
Odstranjevanje naslona za dlani

1. Sledite postopkom v razdelku [Preden začnete](#).
2. Odstranite baterijo (glejte [Odstranjevanje baterije](#)).
3. Odstranite pokrov modula (glejte [Odstranjevanje pokrova modula](#)).
4. Odstranite pomnilniške module (glejte [Odstranjevanje pomnilniškega modula](#)).
5. Odstranite trdi disk (glejte [Odstranjevanje trdega diska](#)).
6. Odstranite enajst vijakov iz ohišja računalnika.



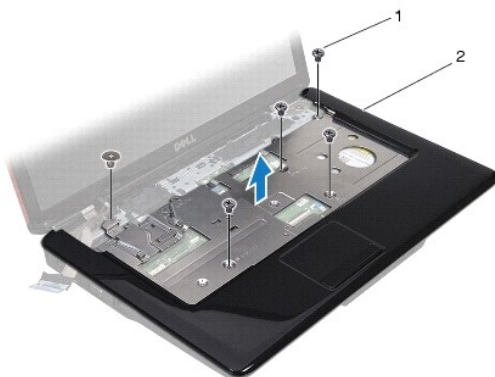
7. Odstranite kartico Mini-Card (glejte [Odstranjevanje kartice Mini-Card](#)).
8. Zabeležite napeljavo kablov antene kartice Mini-Card in kabel odstranite iz usmerjevalnih vodil.
9. Odstranite osrednji upravljalni pokrov (glejte [Odstranjevanje osrednjega upravljalnega pokrova](#)).

10. Odstranite tipkovnico (glejte [Odstranjevanje tipkovnice](#)).
11. Odstranite modul Bluetooth (glejte [Notranji modul z brezžično tehnologijo Bluetooth®](#)).
12. Odstranite kabel zaslona, kabel kamere, kabel napajalne stikalne plošče in kabel sledilne ploščice z ustreznih priključkov na sistemski plošči.
13. Zabeležite napeljavo kablov antene kartice Mini-Card in jih previdno odstranite iz reže na računalniku. Povlecite kable od naslona za dlani.



1	priključek napajalne stikalne plošče	2	usmerjanje kabla kartice Mini-Card
3	priključek kabla sledilne ploščice	4	priključek kabla kamere
5	priključek kabla ekrana		

14. Odstranite pet vijakov, s katerimi je naslon za dlani pritrjen na sistemsko ploščo.



1	vijaki (5)	2	naslon za dlani
---	------------	---	-----------------

△ PREVIDNO: Naslon za dlani pazljivo ločite od ohišja računalnika in poskrbite, da ga ne poškodujete.

15. Začnite na desni ali levi strani naslona za dlani in s svojimi prsti ločite naslon za dlani od ohišja računalnika.

16. Dvignite naslon za dlani iz ohišja računalnika.

Ponovna namestitev naslona za dlani

1. Sledite postopkom v razdelku [Preden začnete](#).
2. Poravnajte naslon za dlani z ohišjem računalnika in ga pritrdite na mesto.
3. Ponovno namestite pet vijakov na naslonu za dlani.
4. Priključite kabel zaslona, kabel kamere, kabel napajalne stikalne plošče in kabel sledilne ploščice z ustreznih priključkov na sistemski plošči.
5. Kable antene kartice Mini-Card napeljite skozi režo do dna računalnika.
6. Ponovno namestite modul Bluetooth (glejte [Notranji modul z brezžično tehnologijo Bluetooth®](#)).
7. Ponovno namestite tipkovnico (glejte [Ponovna namestitev tipkovnice](#)).
8. Ponovno namestite osrednji upravljalni pokrov (glejte [Ponovna namestitev osrednjega upravljalnega pokrova](#)).
9. Ponovno namestite enajst vijakov na dnu računalnika.
10. Kable antene kartice Mini-Card napeljite skozi usmerjevalna vodila na dnu računalnika in ponovno namestite kartico Mini-Card (glejte [Ponovna namestitev kartice Mini-Card](#)).
11. Ponovno namestite pomnilniške module (glejte [Ponovna namestitev pomnilniških modulov](#)).
12. Ponovno namestite pokrov modula (glejte [Ponovna namestitev pokrova modula](#)).
13. Ponovno namestite trdi disk (glejte [Ponovna namestitev trdega diska](#)).
14. Ponovno namestite baterijo (glejte [Ponovna namestitev baterije](#)).

△ PREVIDNO: Preden vklopite računalnik, znova namestite vse vijake in se prepričajte, da v notranjosti računalnika ni neuporabljenih vijakov. V nasprotnem primeru lahko poškodujete računalnik.

[Nazaj na stran z vsebino](#)

[Nazaj na stran z vsebino](#)

Napajalna stikalna plošča

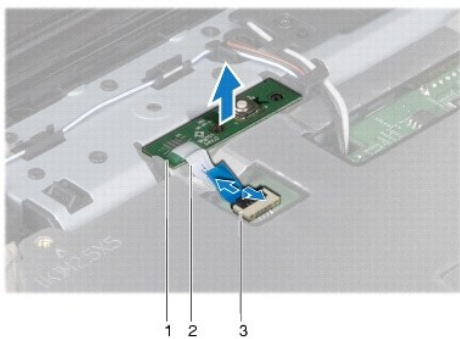
Dell™ Inspiron™ 1546 Priročnik za servisiranje

- [Odstranjevanje napajalne stikalne plošče](#)
- [Ponovna namestitev napajalne stikalne plošče](#)

- ⚠ OPOZORILO: Preden pričnete z delom v notranjosti računalnika, preberite varnostne informacije, ki so priložene računalniku. Za dodatne informacije o varnem delu obiščite domačo stran za skladnost s predpisi na naslovu www.dell.com/regulatory_compliance.
- ⚠ PREVIDNO: Popravila na računalniku lahko izvaja le pooblaščen serviser. Škode zaradi servisiranja, ki ga Dell™ ni pooblastil, garancija ne krije.
- ⚠ PREVIDNO: Elektrostatično razelektritev preprečite tako, da se ozemljite s trakom za ozemljitev ali da se občasno dotikate nepobarvane kovinske površine (na primer priključka na računalniku).
- ⚠ PREVIDNO: Pred posegom v notranjost računalnika odstranite glavno baterijo (glejte [Odstranjevanje baterije](#)), da preprečite poškodbe sistemske plošče.

Odstranjevanje napajalne stikalne plošče

1. Sledite postopkom v razdelku [Preden začnete](#).
 2. Odstranite baterijo (glejte [Odstranjevanje baterije](#)).
 3. Odstranite pokrov modula (glejte [Odstranjevanje pokrova modula](#)).
 4. Odstranite pomnilniške module (glejte [Odstranjevanje pomnilniškega modula](#)).
 5. Odstranite trdi disk (glejte [Odstranjevanje trdega diska](#)).
 6. Odstranite osrednji upravljalni pokrov (glejte [Odstranjevanje osrednjega upravljalnega pokrova](#)).
 7. Odstranite tipkovnico (glejte [Odstranjevanje tipkovnice](#)).
 8. Dvignite zapah priključka, da kabel napajalne stikalne plošče sprostite s priključka sistemske plošče.
- ⚠ PREVIDNO: Napajalna stikalna plošča je prilepljena na naslon za dlani. Ne vlecite za kabel napajalne stikalne plošče, če jo želite odstraniti.



1	napajalna stikalna plošča	2	kabel napajalne stikalne plošče
3	priključek napajalne stikalne plošče		

9. S plastičnim peresom privzdignite napajalno stikalno ploščo, da jo odstranite z naslona za dlani.

10. Dvignite napajalno stikalno ploščo z naslona za dlani.

Ponovna namestitev napajalne stikalne plošče

1. Sledite postopkom v razdelku [Preden začnete](#).
2. Reže napajalne stikalne plošče poravnajte z izboklino na naslonu za dlani in jo pritrdite na pravo mesto.
3. Kabel napajalne stikalne plošče potisnite v priključek sistemske plošče in zapah priključka potisnite navzdol, da kabel pritrdite na priključek.
4. Ponovno namestite tipkovnico (glejte [Ponovna namestitev tipkovnice](#)).
5. Ponovno namestite osrednji upravljalni pokrov (glejte [Ponovna namestitev osrednjega upravljalnega pokrova](#)).
6. Ponovno namestite trdi disk (glejte [Ponovna namestitev trdega diska](#)).
7. Ponovno namestite pomnilniške module (glejte [Ponovna namestitev pomnilniških modulov](#)).
8. Ponovno namestite pokrov modula (glejte [Ponovna namestitev pokrova modula](#)).
9. Ponovno namestite baterijo (glejte [Ponovna namestitev baterije](#)).

△ **PREVIDNO: Preden vklopite računalnik, znova namestite vse vijake in se prepričajte, da v notranjosti računalnika ni neuporabljenih vijakov. V nasprotnem primeru lahko poškodujete računalnik.**

[Nazaj na stran z vsebino](#)

[Nazaj na stran z vsebino](#)

Baterija

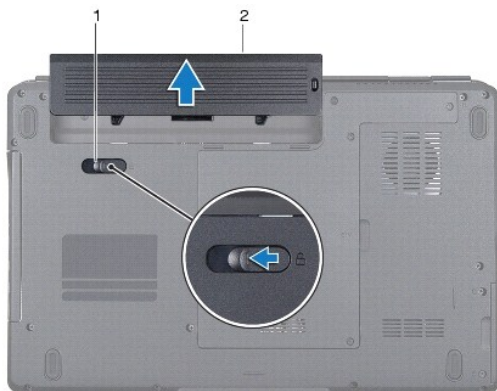
Dell™ Inspiron™ 1546 Priročnik za servisiranje

- [Odstranjevanje baterije](#)
- [Ponovna namestitvev baterije](#)

- ⚠ **OPOZORILO:** Preden pričnete z delom v notranjosti računalnika, preberite varnostne informacije, ki so priložene računalniku. Za dodatne informacije o varnem delu obiščite domačo stran za skladnost s predpisi na naslovu www.dell.com/regulatory_compliance.
- ⚠ **PREVIDNO:** Popravila na računalniku lahko izvaja le pooblaščen serviser. Škode zaradi servisiranja, ki ga Dell™ ni pooblastil, garancija ne krije.
- ⚠ **PREVIDNO:** Elektrostatično razelektritev preprečite tako, da se ozemljite s trakom za ozemljitev ali da se občasno dotikate nepobarvane kovinske površine (na primer priključka na računalniku).
- ⚠ **PREVIDNO:** Uporabljajte samo baterijo, ki je zasnovana za ta računalnik Dell, da ne poškodujete računalnika. Ne uporabljajte baterij, ki so zasnovani za druge računalnike Dell.

Odstranjevanje baterije

1. Sledite postopkom v razdelku [Preden začnete](#).
2. Obrnite računalnik.
3. Zapah za sprostitvev baterije potiskajte proti položaju zaklepa, dokler se ne zaskoči.
4. Baterijo izvlecite iz ležišča.



1	zaklep za sprostitvev baterije	2	baterija
---	--------------------------------	---	----------

Ponovna namestitvev baterije

1. Sledite postopkom v razdelku [Preden začnete](#).

2. Potisnite baterijo v ležišče, dokler se ne zaskoči.

[Nazaj na stran z vsebino](#)

[Nazaj na stran z vsebino](#)

Zvočniki

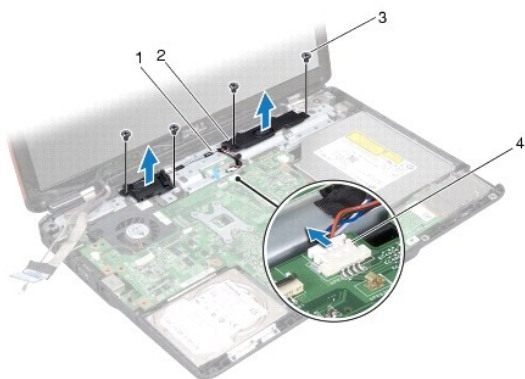
Dell™ Inspiron™ 1546 Priročnik za servisiranje

- [Odstranjevanje zvočnikov](#)
- [Ponovna namestitev zvočnikov](#)

- ⚠ **OPOZORILO:** Preden pričnete z delom v notranjosti računalnika, preberite varnostne informacije, ki so priložene računalniku. Za dodatne informacije o varnem delu obiščite domačo stran za skladnost s predpisi na naslovu www.dell.com/regulatory_compliance.
 - ⚠ **PREVIDNO:** Popravila na računalniku lahko izvaja le pooblaščen serviser. Škode zaradi servisiranja, ki ga Dell™ ni pooblastil, garancija ne krije.
 - ⚠ **PREVIDNO:** Elektrostatično razelektritev preprečite tako, da se ozemljite s trakom za ozemljitev ali da se občasno dotikate nepobarvane kovinske površine (na primer priključka na računalniku).
 - ⚠ **PREVIDNO:** Pred posegom v notranjost računalnika odstranite glavno baterijo (glejte [Odstranjevanje baterije](#)), da preprečite poškodbe sistemske plošče.
-

Odstranjevanje zvočnikov

1. Sledite postopkom v razdelku [Preden začnete](#).
2. Odstranite baterijo (glejte [Odstranjevanje baterije](#)).
3. Odstranite pokrov modula (glejte [Odstranjevanje pokrova modula](#)).
4. Odstranite pomnilniške module (glejte [Odstranjevanje pomnilniškega modula](#)).
5. Odstranite trdi disk (glejte [Odstranjevanje trdega diska](#)).
6. Odstranite kartico Mini-Card (glejte [Odstranjevanje kartice Mini-Card](#)).
7. Odstranite osrednji upravljalni pokrov (glejte [Odstranjevanje osrednjega upravljalnega pokrova](#)).
8. Odstranite tipkovnico (glejte [Odstranjevanje tipkovnice](#)).
9. Odstranite kartico Bluetooth (glejte [Odstranjevanje kartice Bluetooth](#)).
10. Kabel plošče Bluetooth odklopite s priključka na matični plošči (glejte [Odstranjevanje plošče Bluetooth](#)).
11. Odstranite naslon za dlani (glejte [Odstranjevanje naslona za dlani](#)).
12. Odstranite štiri vijake (na vsakem zvočniku sta dva), s katerimi sta zvočnika pritrjena na ohišje.
13. Odklopite kabel zvočnikov s priklopa na sistemski plošči.
14. Kabel zvočnika odstranite iz usmerjevalnega vodila.
15. Zvočnike dvignite z ohišja računalnika.



1	usmerjevalno vodilo za kabel zvočnika	2	zvočnika (2)
3	vijaki (4)	4	priključek kabla zvočnika

Ponovna namestitvev zvočnikov

1. Sledite postopkom v razdelku [Preden začnete](#).
2. Zvočnike postavite na ohišje računalnika.
3. Ponovno namestite štiri vijake (na vsakem zvočniku sta dva), s katerimi sta zvočnika pritrjena na ohišje.
4. Kabel zvočnika napeljite po usmerjevalnem vodilu.
5. Kabel zvočnikov odklopite s priklopa na sistemski plošči.
6. Ponovno namestite naslon za dlani (glejte [Ponovna namestitev naslona za dlani](#)).
7. Kabel plošče Bluetooth priklopite na priključek na matični plošči (glejte [Ponovna namestitev plošče Bluetooth](#)).
8. Ponovno namestite kartico Bluetooth (glejte [Ponovna namestitev kartice Bluetooth](#)).
9. Ponovno namestite tipkovnico (glejte [Ponovna namestitev tipkovnice](#)).
10. Ponovno namestite osrednji upravljalni pokrov (glejte [Ponovna namestitev osrednjega upravljalnega pokrova](#)).
11. Ponovno namestite kartico Mini-Card (glejte [Ponovna namestitev kartice Mini-Card](#)).
12. Ponovno namestite pomnilniške module (glejte [Ponovna namestitev pomnilniških modulov](#)).
13. Ponovno namestite pokrov modula (glejte [Ponovna namestitev pokrova modula](#)).
14. Ponovno namestite trdi disk (glejte [Ponovna namestitev trdega diska](#)).
15. Ponovno namestite baterijo (glejte [Ponovna namestitev baterije](#)).

△ **PREVIDNO: Preden vklopite računalnik, znova namestite vse vijake in se prepričajte, da v notranjosti računalnika ni neuporabljenih vijakov. V nasprotnem primeru lahko poškodujete računalnik.**

[Nazaj na stran z vsebino](#)

[Nazaj na stran z vsebino](#)

Sistemska plošča

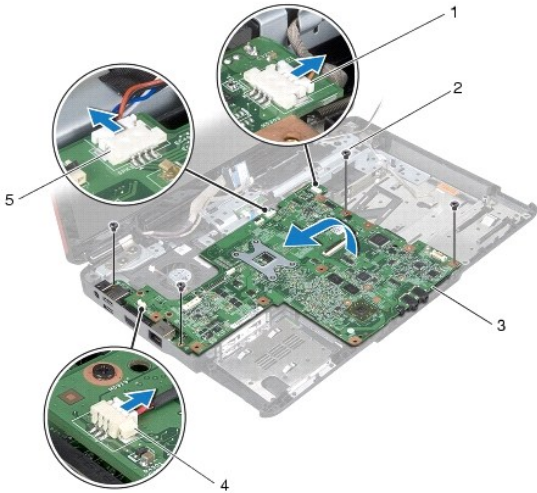
Dell™ Inspiron™ 1546 Priročnik za servisiranje

- [Odstranjevanje sistemske plošče](#)
- [Ponovna namestitev sistemske plošče](#)
- [Vnos servisne številke v BIOS](#)

- ⚠ **OPOZORILO:** Preden pričnete z delom v notranjosti računalnika, preberite varnostne informacije, ki so priložene računalniku. Za dodatne informacije o varnem delu obiščite domačo stran za skladnost s predpisi na naslovu www.dell.com/regulatory_compliance.
 - ⚠ **PREVIDNO:** Popravila na računalniku lahko izvaja le pooblaščen serviser. Škode zaradi servisiranja, ki ga Dell™ ni pooblastil, garancija ne krije.
 - ⚠ **PREVIDNO:** Elektrostatično razelektritev preprečite tako, da se ozemljite s trakom za ozemljitev ali da se občasno dotikate nepobarvane kovinske površine (na primer priključka na računalniku).
 - ⚠ **PREVIDNO:** Pred posegom v notranjost računalnika odstranite glavno baterijo (glejte [Odstranjevanje baterije](#)), da preprečite poškodbe sistemske plošče.
-

Odstranjevanje sistemske plošče

1. Sledite postopkom v razdelku [Preden začnete](#).
2. Odstranite baterijo (glejte [Odstranjevanje baterije](#)).
3. Odstranite pokrov modula (glejte [Odstranjevanje pokrova modula](#)).
4. Odstranite pomnilniške module (glejte [Odstranjevanje pomnilniškega modula](#)).
5. Odstranite trdi disk (glejte [Odstranjevanje trdega diska](#)).
6. Odstranite optični pogon (glejte [Odstranjevanje optičnega pogona](#)).
7. Odstranite kartico Mini-Card (glejte [Odstranjevanje kartice Mini-Card](#)).
8. Odstranite osrednji upravljalni pokrov (glejte [Odstranjevanje osrednjega upravljalnega pokrova](#)).
9. Odstranite tipkovnico (glejte [Odstranjevanje tipkovnice](#)).
10. Odstranite modul Bluetooth (glejte [Notranji modul z brezžično tehnologijo Bluetooth®](#)).
11. Odstranite naslon za dlani (glejte [Odstranjevanje naslona za dlani](#)).
12. Odstranite hčerinsko ploščo (glejte [Odstranjevanje hčerinske plošče](#)).
13. Odstranite pokrov zvočnih priključkov (glejte [Odstranjevanje pokrova zvočnih priključkov](#)).
14. Odstranite štiri vijake, s katerimi je sistemska plošča pritrjena na ohišje računalnika.
15. Kabel ventilatorja, kabel zvočnika in kabel modula USB odklopite z ustreznih priključkov na matični plošči.



1	priključek za kabel modula USB	2	vijaki (4)
3	sistemska plošča	4	priključek kabla za ventilator
5	priključek kabla zvočnika		

16. Sistemsko ploščo dvignite z ohišja računalnika.
17. Obrnite sistemsko ploščo.
18. Odstranite gumbno baterijo (glejte [Odstranjevanje gumbne baterije](#)).

Ponovna namestitev sistemske plošče

1. Sledite postopkom v razdelku [Preden začnete](#).
2. Ponovno namestite gumbno baterijo (glejte [Ponovna namestitev gumbne baterije](#)).
3. Obrnite sistemsko ploščo.
4. Poravnajte luknje za vijake na sistemski plošči z luknjami za vijake na ohišju računalnika.
5. Ponovno namestite štiri vijake, s katerimi je sistemsko ploščo pritrjena na ohišje računalnika.
6. Ponovno namestite pokrov zvočnih priključkov (glejte [Ponovna namestitev pokrova zvočnih priključkov](#)).
7. Kabel ventilatorja, kabel zvočnika in kabel modula USB priklopite na ustrezne priključke na matični plošči.
8. Ponovno namestite hčerinsko ploščo (glejte [Ponovna namestitev hčerinske plošče](#)).
9. Ponovno namestite naslon za dlani (glejte [Ponovna namestitev naslona za dlani](#)).

10. Ponovno namestite modul Bluetooth (glejte [Notranji modul z brezžično tehnologijo Bluetooth®](#)).
 11. Ponovno namestite tipkovnico (glejte [Ponovna namestitev tipkovnice](#)).
 12. Ponovno namestite osrednji upravljalni pokrov (glejte [Ponovna namestitev osrednjega upravljalnega pokrova](#)).
 13. Ponovno namestite kartico Mini-Card (glejte [Ponovna namestitev kartice Mini-Card](#)).
 14. Ponovno namestite pomnilniške module (glejte [Ponovna namestitev pomnilniških modulov](#)).
 15. Ponovno namestite pokrov modula (glejte [Ponovna namestitev pokrova modula](#)).
 16. Ponovno namestite optični pogon (glejte [Ponovna namestitev optičnega pogona](#)).
 17. Ponovno namestite trdi disk (glejte [Ponovna namestitev trdega diska](#)).
 18. Ponovno namestite baterijo (glejte [Ponovna namestitev baterije](#)).
- ⚠ PREVIDNO: Preden vklopite računalnik, znova namestite vse vijake in se prepričajte, da v notranjosti računalnika ni neuporabljenih vijakov. V nasprotnem primeru lahko poškodujete računalnik.**
19. Vklopite računalnik.
- 🔍 OPOMBA:** Po ponovni namestitvi sistemske plošče vnesite servisno številko računalnika v BIOS nove sistemske plošče.
20. Vnesite servisno številko (glejte [Vnos servisne številke v BIOS](#)).

Vnos servisne številke v BIOS

1. Poskrbite, da je napajalnik priključen in da je glavna baterija ustrezno nameščena.
2. Vklopite računalnik.
3. Za vstop v program za nastavitve sistema pritisnite <F2> med stanjem POST.
4. Pojdite do zavihka z varnostnimi nastavitvami in v polje **Set Service Tag** (Nastavitev servisne številke) vnesite servisno številko.

[Nazaj na stran z vsebino](#)

[Nazaj na stran z vsebino](#)

Ventilator

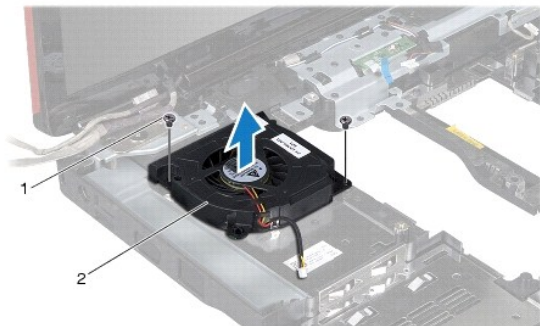
Dell™ Inspiron™ 1546 Priročnik za servisiranje

- [Odstranjevanje ventilatorja](#)
- [Ponovna namestitev ventilatorja](#)

- ⚠ **OPOZORILO:** Preden pričnete z delom v notranjosti računalnika, preberite varnostne informacije, ki so priložene računalniku. Za dodatne informacije o varnem delu obiščite domačo stran za skladnost s predpisi na naslovu www.dell.com/regulatory_compliance.
- ⚠ **PREVIDNO:** Popravila na računalniku lahko izvaja le pooblaščen serviser. Škode zaradi servisiranja, ki ga Dell™ ni pooblastil, garancija ne krije.
- ⚠ **PREVIDNO:** Elektrostatično razelektritev preprečite tako, da se ozemljite s trakom za ozemljitev ali da se občasno dotikate nepobarvane kovinske površine (na primer priključka na računalniku).
- ⚠ **PREVIDNO:** Pred posegom v notranjost računalnika odstranite glavno baterijo (glejte [Odstranjevanje baterije](#)), da preprečite poškodbe sistemske plošče.

Odstranjevanje ventilatorja

1. Sledite postopkom v razdelku [Preden začnete](#).
2. Odstranite sistemsko ploščo (glejte [Odstranjevanje sistemske plošče](#)).
3. Odstranite vijaka, s katerima je ventilator pritrjen na ohišje računalnika.
4. Ventilator dvignite iz ohišja računalnika.



1	vijaka (2)	2	ventilator
---	------------	---	------------

Ponovna namestitev ventilatorja

1. Sledite postopkom v razdelku [Preden začnete](#).
2. Zamenjate vijaka, s katerima je ventilator pritrjen na ohišje računalnika.




3. Ponovno namestite sistemsko ploščo (glejte [Ponovna namestitev sistemske plošče](#)).

△ **PREVIDNO: Preden vklopite računalnik, znova namestite vse vijake in se prepričajte, da v notranjosti računalnika ni neuporabljenih vijakov. V nasprotnem primeru lahko poškodujete računalnik.**

[Nazaj na stran z vsebino](#)

[Nazaj na stran z vsebino](#)

Dell™ Inspiron™ 1546 Priročnik za servisiranje

-  **OPOMBA:** OPOMBA označuje pomembne informacije, ki vam pomagajo bolje izkoristiti računalnik.
-  **PREVIDNO: POZOR** označuje možnost poškodb strojne opreme ali izgube podatkov in vam svetuje, kako se izogniti težavi.
-  **OPOZORILO: OPOZORILO** označuje možnost poškodb lastnine, telesnih poškodb ali smrti.

Informacije v tem dokumentu se lahko spremenijo brez predhodnega obvestila.

© 2009 Dell Inc. Vse pravice pridržane.

Vsakršno razmnoževanje tega gradiva brez pisnega dovoljenja družbe Dell Inc. je strogo prepovedano.

Blagovne znamke, navedene v tem besedilu: *Dell*, logotip *DELL* in *Inspiron* so blagovne znamke družbe Dell Inc.; *Bluetooth* je registrirana blagovna znamka v lasti družbe Bluetooth SIG, Inc. in jo družba Dell uporablja pod licenco; *Microsoft*, *Windows*, *Windows Vista* in logotip gumba Start za program *Windows Vista* so blagovne znamke ali registrirane blagovne znamke družbe Microsoft Corporation v Združenih državah in/ali drugih državah.

V tem dokumentu se lahko uporabljajo tudi druge blagovne znamke in imena, ki se nanašajo na osebe, katerih last so blagovne znamke ali imena, oziroma na njihove izdelke. Dell Inc. se odreka vseh lastniških interesov do blagovnih znamk in imen podjetij, ki niso njegova last.

November 2009 Razl. A00

[Nazaj na stran z vsebino](#)